

*Pasión
por mi pensión*

- es prepararme para mi nuevo proyecto de vida.

BOLETÍN DEL *pre*PENSIONADO

Infórmate hoy para disfrutar mañana.

EDICIÓN No. 18 / AGOSTO 2020

Pág. **2** **PENSIÓN FAMILIAR**
Conoce todo sobre la Pensión Familiar

Pág. **3** **PROGRAMA BEPS**
¿Qué es el programa BEPS de Colpensiones?

Pág. **4** **TEMAS DE INTERÉS**
Testimonial de Natividad Pinto, primera ganadora del bono de vivienda.

Conoce todo sobre la **Pensión Familiar**

La Pensión Familiar es la suma de esfuerzos de los cónyuges o compañeros permanentes para obtener una pensión equivalente a un salario mínimo cuando ningún integrante de la pareja cumple los requisitos para obtener la Pensión de Vejez.



¿Qué características tiene **la Pensión Familiar**?

- 1 La pareja recibirá una pensión equivalente a un salario mínimo.
- 2 Para este tipo de pensión no aplica el Régimen de Transición.
- 3 La Pensión Familiar no es compatible con ningún otro tipo de pensión del que goce alguno de los cónyuges.
- 4 Quienes accedan a la Pensión Familiar no podrán ser favorecidos con otros programas o subsidios del Gobierno.
- 5 La Pensión Familiar se reconoce por una única ocasión.

¿Qué requisitos debe reunir **la pareja**?

- ✓ Los dos miembros de la pareja deben estar afiliados a la misma administradora o fondo de pensión.
- ✓ Pertenecer a los niveles I o II del Sisbén (solo aplica si la solicitud se hace en Colpensiones).
- ✓ Cada integrante de la pareja debe acreditar que, al cumplir 45 años, ya había cotizado como mínimo el 25 % de las semanas que para ese año se requerían para el reconocimiento de una Pensión de Vejez (solo aplica si la solicitud se hace en Colpensiones).
- ✓ Al sumar las semanas de la pareja, el resultado debe ser el mínimo de semanas exigidas para obtener la Pensión de vejez: 1.300 semanas.
- ✓ Cumplir con la edad para obtener la Pensión de vejez: 57 años mujeres y 62 años hombres.

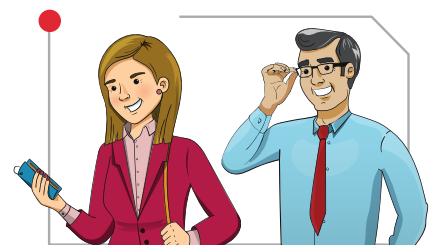
¿Qué es el Programa BEPS de Colpensiones?

El **Programa BEPS de Colpensiones**, te brinda la oportunidad de tener un ingreso de por vida en tu vejez. Si tus ingresos son inferiores al salario mínimo y no estás cotizando a pensión, puedes iniciar tu ahorro voluntario en BEPS para proteger tu vejez.



¿Quiénes se pueden vincular al Programa BEPS de Colpensiones?

Colombianos mayores de 18 años con ingresos inferiores a 1 Salario Mínimo Mensual Legal Vigente (SMMLV).



¿Cuáles son los beneficios de ahorrar en BEPS?

- Seguro de vida y amparo exequial.
- Coberturas para enfermedades graves.
- Tus ahorros ganan rendimientos.
- Cuenta de ahorros con cero costos de administración.
- Subsidio del 20% adicional entregado por el Gobierno sobre el valor ahorrado.
- Ingreso económico de por vida en la vejez que recibirás cada dos meses.
- Incremento anual según costo de vida.



¿Cuánto se puede ahorrar en BEPS de Colpensiones?

Se puede ahorrar desde \$5.000 hasta alcanzar el monto máximo, que para el 2020 es de \$1.260.000.

El Programa BEPS cuenta hoy con más de 620 mil ahorradores y 28 mil personas que reciben una ingreso de por vida.



Natividad Doria Pinto

Ganadora del primer bono de vivienda sorteado por el Programa BEPS de Colpensiones en 2019

¡Ahorró y GANÓ!



Conoce más sobre su historia

<https://youtu.be/9oaSnKca6H4>

"Invito sobre todo a la juventud, en este momento estoy arrepentida de no haber seguido ahorrando cuando pude hacerlo, ¿por qué? Porque en ese momento nadie me asesoró. Invito a todos para que hagan sus ahorros, sí se puede y sí se gana".



Nuevo Taller virtual del Prepensionado

Colpensiones ha preparado un taller virtual dirigido a los afiliados próximos a cumplir la edad de pensión. Allí hablaremos sobre las características de las pensiones en Colombia, los tipos de pensión y la preparación para esta nueva etapa.

Temas de interés

- Condiciones y trámites a tener en cuenta para solicitar la Pensión de Vejez.
- Información sobre las alternativas de pensión para quienes no cumplan los requisitos de la Pensión de Vejez.
- Cómo actualizar los datos, consultar y solicitar corrección de la Historia Laboral.
- Beneficios y descuentos en la etapa de pensión.

Participa en nuestro taller virtual registrándote en el siguiente enlace

https://www.colpensiones.gov.co/venportufuturo/Formularios/curso_presencial_prepensionados

www



PONTE A PRUEBA

Ordena las palabras que aparecen en cada casilla y arma la frase.



1

La equivale pensión a SMMLV
un pareja. por familiar

2

programa BEPS para una es El
vejez. ingreso alternativa de la

3

Aprende Prepensionado. virtual del
taller nuestro en

4

BEPS adicional recibes monto un el
sobre subsidio 20% Con del ahorrado