



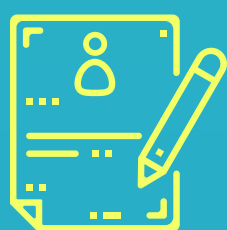
El futuro
es de todos

Gobierno
de Colombia

PAGA EN SEIS PASOS *los aportes a piso de protección social*

Paso 1

Regístrate con los operadores PILA autorizados



- SOI
- Mi planilla
- Aportes en línea

- Asopagos
- Simple
- Arus

El Ministerio de Salud y Protección Social autorizó a los siguientes operadores para recibir los aportes al Piso de Protección Social:

Puedes consultarlos en el siguiente enlace y en el cuadro que encuentras al final con información de cada uno:

<https://www.minsalud.gov.co/proteccionsocial/Paginas/contacto-operadores-pila.aspx>



Debes seleccionar uno de ellos y registrarte. Ten en cuenta que este registro solo debes hacerlo la primera vez que vayas a utilizar la planilla.

Paso 2

Solicita la planilla para el pago de aportes

Para esto tienes dos opciones:

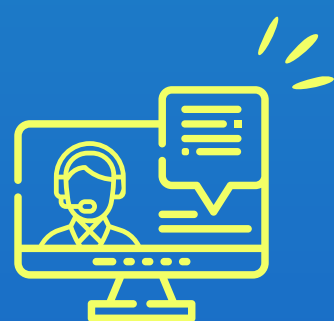
Planilla asistida:



Comunícate con el Call Center de tu operador PILA, quienes te solicitarán la información detallada del pago de los aportes a Piso de Protección Social, para posteriormente generar la planilla electrónica.

Es importante tener en cuenta que son permitidos máximo tres (3) vinculados por este medio, si requieres realizar más, lo debes hacer a través de la planilla electrónica.

Planilla electrónica:



Se solicita vía internet en el sitio del operador PILA que prefieras, en la cual se digita o carga la información detallada de los aportes que realizarás a Piso de Protección Social.

Paso 3 Identifica el tipo de planilla que debes solicitar



- **Si eres empleador** y vas a pagar los aportes de tus trabajadores, debes diligenciar la planilla tipo B Piso de Protección Social, cotizante 65 dependiente.



- **Si eres contratante o trabajador independiente** y vas a pagar tus aportes o los de tus contratistas, debes diligenciar la planilla tipo B Piso de Protección Social, cotizante 66 independiente.

Paso 4 Suministra los datos de los trabajadores o contratistas a quienes les realizarás los aportes



- Indica el tipo y número de documento de identidad.
- Para el caso de trabajadores extranjeros, es necesario informar cédula de extranjería o permiso especial de permanencia, vigente y activo.
- Una vez se valide que el trabajador o contratista se encuentre registrado en la base de datos de personas viables ¹ para Piso de Protección Social, se autorizará el pago de los aportes.

“PISANDO FUERTE
con piso de protección social”



¹ La persona respecto de la cual se realizará el aporte a Piso de Protección Social deberá hacer parte del Régimen Subsidiado de Salud o como beneficiario de un contribuyente durante el periodo de pago para que el operador de información le habilite el uso de la planilla tipo B al aportante.

Paso 5

Informa el valor de los aportes que vas a realizar



- El valor de los aportes al Piso de Protección Social, corresponde al **15% de los ingresos mensuales del trabajador o contratista**. El empleador o contratante será el encargado de pagarlos adicional a lo que le paga mensualmente al trabajador.

- Ten en cuenta** que el aporte mínimo a Piso de Protección Social es de **\$5.000 pesos**.

- En la liquidación de aportes a Piso de Protección Social **no aplican los intereses de mora**.

- No es necesario reportar novedades de ningún tipo ante los operadores de PILA.



Paso 6

Realiza el pago de la planilla de aportes generada



- Si es una planilla asistida**, el operador PILA te entregará un **código PIN** con el que podrás realizar el pago en las redes de recaudo:

- Su Red
- Super Giros
- Punto Pago

Consulta el cuadro al final con información de cada uno.

- Para el pago de la planilla electrónica**, es decir, aquella que se realiza por internet, el sistema te permitirá seleccionar la forma de pago por **botón PSE** o generar un **código PIN** para realizar el pago a través de las redes de recaudo:

- Su Red
- Super Giros
- Punto Pago



- Recibirás un correo electrónico o un mensaje de texto en tu celular con la confirmación de la transacción. No olvides mantener actualizados tus datos de contacto.

- Los **aportes voluntarios** se podrán hacer directamente en las redes de recaudo sin diligenciar previamente la planilla Tipo B.

SIGUIENDO ESTOS SEIS (6) PASOS
PUEDES PAGAR RÁPIDO Y FÁCIL
los aportes a piso de protección social

Recuerda que si el aportante requiere utilizar más de una planilla tipo B para el mismo periodo y/o para el mismo cotizante podrás hacerlo.

Sobre los aportes al Piso de Protección Social y el Seguro para Riesgos:

- Los pagos al Piso de Protección Social se convierten en un ahorro para la vejez con el programa de Beneficios Económicos Periódicos (BEPS) de **COLPENSIONES**; con tu aporte obtienes un Seguro para Riesgos.



DEL
15%
DEL APOORTE

14 puntos

irán a tu cuenta de ahorros individual del programa BEPS

y

El otro punto

restante irá al pago del seguro.

- El seguro tendrá cinco (5) coberturas hasta por 30 días:

1. Muerte.
2. Amparo exequial.
3. Enfermedades graves diagnosticadas por primera vez.
4. Desmembración a causa de un accidente.
5. Indemnización por la imposibilidad de trabajar por un monto fijo de \$200.000 pesos, cobrado por una sola vez en el año.



- Los vinculados al Piso de Protección Social tendrán derecho a la cobertura del seguro al día siguiente de acreditado el aporte y por 30 días.

Para más información, dudas, preguntas e inquietudes, llama GRATIS a la:



Línea nacional
de Colpensiones
01 8000 - 410 777

o en Bogotá al
(60) (1) 487 03 00



Operadores PILA autorizados por el Ministerio de Salud y Protección Social

SOI www.nuevosoi.com.co	<ul style="list-style-type: none">· Bogotá: (60) (1) 380 8880· Medellín: (60) (4) 204 0180· Línea Nacional: 01 8000 110 764	
Mi planilla www.miplanilla.com	<ul style="list-style-type: none">· Bogotá: (60) (1) 307 70 06· Línea Nacional: 01 8000 117 006	
Aportes en línea www.aportesenlinea.com	Empresarial	Independientes o empleadores domésticos
	<ul style="list-style-type: none">· Bogotá: (60) (1) 307 8333· Barranquilla: (60) (5) 385 8090· Cali: (60) (2) 485 2050· Cartagena: (60) (5) 693 4080· Medellín: (60) (4) 604 3010· Línea Nacional: 01 8000 510 245	<ul style="list-style-type: none">· Bogotá: (60) (1) 307 8037· Barranquilla: (60) (5) 385 2080· Bucaramanga: (60) (7) 697 0909· Cali: (60) (2) 485 3939· Cartagena: (60) (5) 693 1515· Ibagué: (60) (8) 277 1100· Medellín: (60) (4) 604 1060· Resto del país: 01 8000 524 448
Asopagos www.asopagos.com	Independientes o empleadores domésticos	Empresas y planilla electrónica
	<ul style="list-style-type: none">· Bogotá: (60) (1) 487 7833 Lunes a viernes: 7:15 a.m. - 5:30 p.m. Sábados: 7:30 a.m. - 1:00 p.m.	<ul style="list-style-type: none">· Bogotá: (60) (1) 4877833 Lunes a viernes: 7:15 a.m. - 5:30 p.m. Sábados: 7:30 a.m. - 1:00 p.m.
Simple www.pagosimple.com	Fonosimple (mesa de ayuda)	Planilla asistida telefónica PAT
	<ul style="list-style-type: none">· Bogotá: (60) (1) 343 2949· Barranquilla: (60) (5) 361 8850· Cali: (60) (2) 554 0515	<ul style="list-style-type: none">· Bogotá: (60) (1) 444 6634 (60) (1) 348 9630· Barranquilla: (60) (5) 361 8850· Cali: (60) (2) 554 6577· Medellín: (60) (4) 514 6669
Arus www.arus.com.co	<ul style="list-style-type: none">· Barranquilla: (60) (5) 385 2444· Bogotá: (60) (1) 742 4488· Bucaramanga: (60) (7) 697 8727· Cali: (60) (2) 485 9444· Cartagena: (60) (5) 693 7727· Pereira: (60) (6) 340 1327· Manizales: (60) (6) 892 8027· Medellín: (60) (4) 604 2727	<ul style="list-style-type: none">· Desde otras ciudades: 01 8000 519 977

Redes de recaudo habilitadas para transacciones del Piso de Protección Social

SUPERGIROS www.supergiros.com.co	Línea de atención al cliente: 01 8000 413 767 PBX: Cali (60) (2) 519 0600 (60) (2) 519 0601 Correo electrónico: Servicioalcliente@supergiros.com.co	Departamentos en los que tiene operación
		<ul style="list-style-type: none">· San Andrés· La Guajira· Magdalena· Atlántico· Córdoba· Cesar· Sucre· Bolívar· Chocó· Nariño· Caquetá· Guaviare· Vaupés· Guainía· Vichada· Casanare· Arauca· Valle· Cauca· Quindío· Caldas· Risaralda· Meta

VIGILADO SUPERINTENDENCIA FINANCIERA DE COLOMBIA

Redes de recaudo habilitadas para transacciones del Piso de Protección Social

SU RED www.sured.com.co	Línea de atención al cliente: 01 8000 966 999 PBX: Bogotá: (60) (1) 743 1414 Correo electrónico: Servicio.alcliente@sured.com.co Desde Celular: # 596	Departamentos en los que tiene operación
		<ul style="list-style-type: none">· Bogotá· Cundinamarca· Boyacá· Antioquia· Santander· Norte de Santander· Cesar· Tolima· Huila· Amazonas· Cauca· Nariño
PUNTO DE PAGO www.puntodepago.com.co	PBX: Bogotá: (60) (1) 756 0417 Correo electrónico: Servicioalcliente@puntodepago.com.co	Departamentos en los que tiene operación
		<ul style="list-style-type: none">· Antioquia· Arauca· Atlántico· Bogotá· Bolívar· Boyacá· Caldas· Caquetá· Casanare· Cauca· Cesar· Chocó· Córdoba· Cundinamarca· Huila· La Guajira· Magdalena· Meta· Nariño· Norte de Santander· Quindío· Risaralda· Santander· Sucre· Tolima· Valle del cauca

"PISANDO FUERTE
con piso de protección social"

Conoce más en
Línea Gratuita Nacional: 01 8000 410 777 ó en Bogotá: (60) (1) 487 0300
www.colpensiones.gov.co/beps

