

INTRODUCCIÓN A LA  
**RESPONSABILIDAD**  
**SOCIAL**





## CONTENIDO

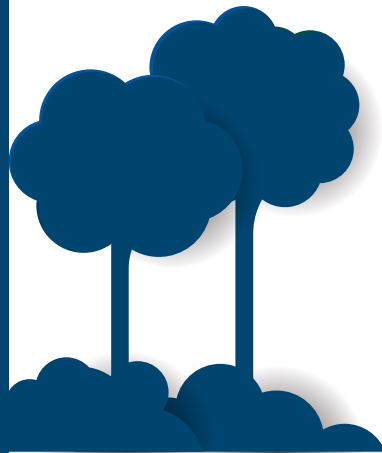
01. Compromiso.
02. Introducción.
03. Contexto de la Responsabilidad Social.
04. Explorando el concepto de la Responsabilidad Social.
  - a. ¿Qué es la Responsabilidad Social?
  - b. ¿Qué NO es la Responsabilidad Social?
  - c. Principios de la Responsabilidad Social.
  - d. Ejes y/o materias fundamentales de la Responsabilidad Social.
05. ¿Por qué es importante la Responsabilidad Social?
06. La Responsabilidad Social y los objetivos de Desarrollo Sostenible.
07. Colpensiones y la Responsabilidad Social.
08. Bibliografía.

# 01

# COMPROMISO

## DECLARACIÓN DE COMPROMISO

Con el objetivo de liderar con el ejemplo y generar mayor impacto tanto a nivel interno y externo, Colpensiones se compromete a incorporar en sus actividades diarias el desarrollo de iniciativas de Responsabilidad Social que contribuyan al progreso social, económico y ambiental de la sociedad en general, buscando establecer un vínculo de confianza más estrecho con sus grupos de interés, maximizar la creación de valor compartido y alinear su gestión con los Objetivos de Desarrollo Sostenible (ODS) y principios del Pacto Global de Naciones Unidas para contribuir al desarrollo sostenible.



# 02

## INTRODUCCIÓN



### INTRODUCCIÓN

La globalización, las exigencias de los consumidores y las necesidades sociales han impulsado cambios a nivel organizacional en todas las empresas, hasta el punto que hoy éstas no tiene como único propósito la generación de utilidades, sino para generar valor sostenible. En las empresas debe ser un eje fundamental de las organizaciones, ser conscientes que tienen un compromiso con la sociedad y con el medio ambiente, por lo que deben orientar sus acciones a mitigar los impactos de sus actividades a su vez generar beneficio económico tanto en sus colaboradores como en el entorno.

Estas acciones con enfoque social convergen en lo que es conocido como Responsabilidad Social Empresarial (RSE), un concepto primordial para toda empresa u organización de cualquier sector empresarial, entidades gubernamentales y no gubernamentales, instituciones privadas, organismos multilaterales y compañías internacionales que busquen sobrevivir en un mundo cada vez más exigente y responsable a nivel social, económico y ambiental.

Por lo anterior, y dado el auge reciente en la implementación de políticas y prácticas de Responsabilidad Social Empresarial (RSE) se ha evidenciado que las organizaciones entienden, hoy más que nunca, que la RSE se constituye en un modelo integral de gestión que se ubica en diversas dimensiones de la empresa y de su relación con distintos grupos de interés, desde la propia cadena de valor, pasando por la gestión del talento humano, el gobierno corporativo y la gestión medioambiental sin dejar de lado, por supuesto, la inversión social privada.

# 03

## INICIATIVAS

### INICIATIVAS INTERNACIONALES DE RESPONSABILIDAD SOCIAL EMPRESARIAL

#### Pacto Global de las Naciones Unidas

El Pacto Global es una iniciativa propuesta por las Naciones Unidas. Su objetivo es conseguir un compromiso voluntario de las entidades en responsabilidad social, por medio de la implantación de diez principios basados en derechos humanos, laborales, medioambientales y de lucha contra la corrupción.

#### OCDE Guidelines

En 1976, la OCDE publica unas líneas directrices dirigidas a las multinacionales, donde se enuncian los principios y normas voluntarias para una conducta empresarial responsable compatible con las legislaciones aplicables.

En el año 2000, la OCDE revisa las líneas directrices y lanza una nueva publicación, cuyo principal objetivo será establecer políticas voluntarias que promuevan la transparencia empresarial en materia de relaciones laborales, gestión medioambiental, sobornos, competencia, intereses de los consumidores y difusión de ciencia y tecnología.

#### Declaración Tripartita de la OIT

La Declaración es un texto que trata aspectos laborales y sociales de las empresas multinacionales.

La declaración tripartita de principios tiene por objeto fomentar la contribución positiva que las empresas multinacionales pueden aportar al progreso económico y social y minimizar y resolver las dificultades a que pueden dar lugar las operaciones de estas empresas.

#### Códigos privados de buen gobierno - Global Reporting Initiative (GRI)

Global Reporting Initiative (GRI) es una organización cuyo fin es impulsar la elaboración de memorias de sostenibilidad en todo tipo de organizaciones. GRI produce un completo marco para la elaboración de memorias de sostenibilidad, cuyo uso está muy extendido en todo el mundo. El marco, que incluye la guía para la elaboración de memorias, establece los principios e indicadores que las organizaciones pueden utilizar para medir y dar a conocer su desempeño económico, ambiental y social.

#### Normativa (SA 8000, ISO 26000)

La ISO 26000 nace para ayudar a organizaciones de todo tipo a ser más responsables socialmente. Esta norma internacional tiene como objetivo asesorar a las organizaciones y fomentar el desarrollo sostenible.

# 04

## EXPLORANDO



## EXPLORANDO EL CONCEPTO DE RSE

### A. ¿Qué es la Responsabilidad Social Empresarial?

Como ya mencionamos antes, la **Responsabilidad Social Empresarial RSE** es una determinada forma de actuación que adoptan las empresas, basándose principalmente en el bienestar social, mediante la mitigación de los posibles impactos que su actividad puede ocasionar tanto en su entorno más cercano (los clientes y los empleados), como en el entorno que las rodea (la sociedad y el medio ambiente).

---

#### Según la Norma ISO 26000, la RSE es:

*“ El compromiso de una organización ante los impactos que sus decisiones y actividades que se ocasionan en la sociedad y el medio ambiente mediante un comportamiento ético y transparente que contribuya al desarrollo sostenible incluyendo salud y bienestar de la sociedad. ”*

---

# 04

## EXPLORANDO

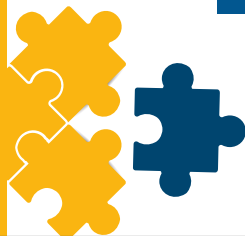


### B. ¿Qué NO es Responsabilidad Social Empresarial?

*La RSE debe verse como un conjunto de políticas, prácticas y programas integrados a la operación empresarial y en algunos casos a la misión de la empresa.*

- La RSE no es filantropía o donaciones. Muchas veces se confunde con estos conceptos, pero la RSE busca la sostenibilidad de las acciones que se emprenden, es decir, que perduren en el tiempo y que a su vez sean viables económica, social y ambientalmente.
- Una estrategia de “marketing”. A pesar que la RSE puede generar más lealtad de marca o influir en la preferencia del consumidor o usuario no debe utilizarse de manera equivocada como una herramienta para buscar el protagonismo de la marca o captar más clientes y usuarios.
- Ser transparente solo en algunos aspectos. Una de las principales directrices de la RSE es la transparencia de acciones y datos, pero esto debe ser así en todos los ámbitos y sectores de la empresa.
- Acciones propias de la RSE solo en algún ámbito. Por ejemplo, llevar unas buenas acciones en el ámbito económico y social, dejando de lado el aspecto medioambiental. Hay que recordar que cualquier acto llevado a cabo por cualquier empresa, tiene repercusiones económicas, sociales y medioambientales.

*En definitiva, no es RSE todas aquellas acciones puntuales, que no perduren en el tiempo, y que no tengan una visión global económica, social y medioambiental.*



## C. Principios de la Responsabilidad Social Empresarial

Los ámbitos de la Responsabilidad Social Empresarial responden a principios empresariales universales y es el conocimiento y la profundización continua de esos principios lo que asegura su implementación exitosa:

### PRINCIPIO 1



**Rendición de cuentas:** Consiste en que una organización debe rendir cuentas no solo ante las autoridades competentes, sino que también debe hacerlo ante todos sus grupos de interés, por sus impactos en la sociedad, la economía, el medio ambiente y las acciones tomadas para prevenir la repetición de impactos negativos involuntarios e imprevistos.

### PRINCIPIO 2



**Transparencia:** Consiste en que una organización debe ser transparente en sus decisiones y actividades que impacten a la sociedad y el medio ambiente. De igual forma, debe establecer mecanismos eficientes de comunicación en información que permitan el flujo constante de información con sus grupos de interés.

### PRINCIPIO 3



**Comportamiento ético:** Las organizaciones deben revelar de forma clara, precisa y completa la información sobre las políticas, decisiones y actividades de las que son responsables, incluyendo sus impactos conocidos y probables sobre la sociedad y el medio ambiente. La información debería estar fácilmente disponible y accesible para los interesados.





#### PRINCIPIO 4

**Respeto a los intereses de los stakeholders:** La organización debe respetar, considerar y responder a los intereses de sus stakeholders, quienes podrían tener derechos, reclamaciones o intereses específicos que se deben tener en cuenta. Colectivamente estas personas constituyen las partes interesadas de una empresa.



#### PRINCIPIO 5

**Respeto al principio de legalidad:** Toda organización debe aceptar que el respeto al principio de legalidad es obligatorio. Éste se refiere a la supremacía del derecho y, en particular a la idea de que ningún individuo u empresa está por encima de la ley.



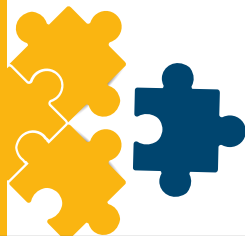
#### PRINCIPIO 6

**Respeto a la norma internacional de comportamiento:** La empresa debe respetar la normatividad internacional de comportamiento. Así mismo, acatar el principio de respeto de legalidad. Las empresas deben evitar ser cómplices en las actividades de otra empresa que no sean coherentes con la normatividad internacional.



#### PRINCIPIO 6

**Respeto a los derechos humanos:** La empresa debe respetar los derechos humanos y reconocer tanto su importancia como su universalidad. Una empresa socialmente responsable debe promover el respeto de los derechos humanos y evitar beneficiarse de esas situaciones cuando la ley o su implementación no proporcionen la protección adecuada.





## D. Ejes y/o materias fundamentales de la Responsabilidad Social Empresarial

Como parte de la definición del alcance de la responsabilidad social de una empresa, se deberán identificar los asuntos pertinentes y establecer sus prioridades, con base en los siguientes criterios:



# 04

## EXPLORANDO



### Materia fundamental I

**Gobernanza de la organización:** La gobernanza de la organización es el sistema por el cual una empresa toma e implementa decisiones para lograr los objetivos. Normalmente, están dirigidos por una persona o grupo de personas (propietarios, miembros, integrantes u otros) que tienen la autoridad y responsabilidad.

La gobernanza de la organización es el factor más importante para integrar la responsabilidad social y para hacer posible que una empresa se comprometa con los impactos de sus decisiones y actividades.

### Materia fundamental II

**Derechos Humanos:** Son los derechos básicos que le corresponden a cualquier ser humano. Existen dos categorías: a) Los derechos civiles y políticos. Incluyen derechos tales como: el derecho a la vida y a la libertad, la igualdad ante la ley y la libertad de expresión. b) Los derechos económicos, sociales y culturales. Incluyen el derecho al trabajo, a la alimentación, a la salud, a la educación y a la seguridad social.



### Materia fundamental III

**Prácticas laborales:** Las prácticas laborales de una organización comprenden todas las políticas y prácticas relacionadas con el trabajo en nombre de la empresa, incluido el trabajo subcontratado. Contemplan el reclutamiento y promoción de trabajadores, procedimientos disciplinarios, transferencia de trabajadores, finalización de la relación de trabajo, formación y desarrollo de habilidades, salud, seguridad e higiene industrial. Además, cualquier política o práctica que afecte a las condiciones de trabajo.

Las prácticas laborales socialmente responsables son esenciales para la justicia social, la estabilidad y la paz. La vulnerabilidad de los trabajadores y la necesidad de proteger sus derechos básicos se refleja en la *Declaración Universal de Derechos Humanos* y en el *Pacto Internacional de Derechos Económicos, Sociales y Culturales*.

### Materia fundamental IV

**El medio ambiente:** Las decisiones y actividades de las organizaciones generan un impacto en el medio ambiente, independiente donde se ubiquen. Esos impactos están asociados al uso que la empresa realiza de los recursos, la localización de sus actividades, la polución y residuos y en general el impacto sobre el medio ambiente. Para reducir sus impactos ambientales, las organizaciones deberían adoptar un enfoque integrado que considere las implicaciones directas e indirectas de carácter económico, social, de salud y ambiental de sus decisiones y actividades.



### **Materia fundamental V**

**Prácticas justas de operación:** Las prácticas justas de operación se refieren a la conducta ética de una organización en sus transacciones con otras empresas. Incluyen relaciones entre organizaciones; así como, relaciones con sus socios, proveedores, contratistas, clientes, competidores, entre otras. Los asuntos relacionados con las prácticas justas de operación se presentan en los ámbitos de anticorrupción, participación responsable en la esfera pública, competencia justa, comportamiento socialmente responsable y respeto a los derechos de la propiedad.

### **Materia fundamental VI**

**Asuntos de consumidores:** Las empresas que proveen productos y servicios a los consumidores; así como, a otros clientes, tienen una responsabilidad hacia ellos. Éstas incluyen proporcionar educación y comunicación precisa, utilizando información justa, transparente y útil de marketing y de procesos de contratación. A su vez, promoviendo el consumo sostenible y el diseño de productos y servicios que proporcionen acceso a todos y satisfagan las necesidades de los demás vulnerables y desfavorecidos, cuando sea necesario. Las empresas tienen oportunidades importantes para contribuir al consumo y al desarrollo sostenible.

### **Materia fundamental VI**

**Participación activa y desarrollo de la comunidad:** Actualmente, está ampliamente aceptado que las empresas tengan relación con las comunidades en las que operan. La participación activa, ya sea de manera individual, o a través de asociaciones que busquen aumentar el bien público, ayuda a fortalecer la sociedad civil. Las empresas que se involucran de manera respetuosa con la comunidad y sus instituciones reflejan valores democráticos y cívicos.

# 05

## ¿POR QUÉ ES IMPORTANTE LA RESPONSABILIDAD SOCIAL (RSE)?

La sociedad en nuestros días ha entendido que **la empresa no tiene como único fin la generación de utilidades o el lucro, sino que también tiene un compromiso moral con la sociedad; es así como, muchas de las compañías de manera voluntaria ya han incorporado el término de RSE en sus políticas, ya que consideran que deben contribuir con un mejoramiento en los aspectos económico, social y ambiental.**

En una empresa se hace fundamental que se actúe de manera responsable y a su vez se exijan acciones responsables con el fin de asegurar su supervivencia en el planeta. Al incorporar la RSE lo hacen de manera voluntaria ya que no existe una ley que las obligue a cumplirla. Son ellas mismas quienes ven la necesidad de hacerlo y al mismo tiempo se expande a otros actores que están por fuera de la organización.

---

*Es importante que las empresas tengan buenas prácticas que mejoren las relaciones y al mismo tiempo que se beneficien todos los involucrados.*

---

RSE



# 05

RSE



## Por tanto y en función de ésta, algunas de las ventajas de la RSE son:

- Al cumplir con las necesidades de sus stakeholders (clientes, proveedores, público general, empleados, comunidades, y accionistas) la empresa asegura su éxito continuo. (*Cheers, 2011, p. 8*).
- Mantener y mejorar reputación o imagen de marca, buenas relaciones gubernamentales, diferenciación de marca, lealtad de los consumidores y retención y reclutamiento de personal (*Cheers, 2011, p. 13*).
- Mejora la imagen reputacional lo que a su vez disminuye las posibilidades de: pérdida o disminución de ventas, publicidad negativa y una fuerza laboral descontenta (*Cheers, 2011, p. 22*).
- Generar un beneficio para la sociedad y un aumento en ganancias para la empresa (*Cheers, 2011, p. 23*).
- Mejora la relación con el entorno.
- Mejora el clima laboral, redundado en la mejora de productividad y calidad en la prestación del servicio.
- Promueve el desarrollo de la innovación y genera ventajas competitivas.
- Genera valor social a los grupos de interés.

# 06

## DESARROLLO



### LA RESPONSABILIDAD SOCIAL Y LOS OBJETIVOS DE DESARROLLO SOSTENIBLE (ODS)

Los **Objetivos de Desarrollo Sostenible (ODS)** también conocidos como objetivos mundiales, se adoptaron por todos los estados miembros en 2015 como un llamado universal para poner fin a la pobreza, proteger el planeta y garantizar que todas las personas gocen de paz y prosperidad para 2030. Los 17 ODS están integrados y reconocen que las intervenciones en un área afectarán los resultados de otras y que el desarrollo debe equilibrar la sostenibilidad medioambiental, económica y social (UNDP).

El desarrollo sostenible es una cuestión tan importante para ISO, hasta el punto que se ha publicado una guía específica para incluir estos principios en la gestión organizacional.

#### OBJETIVOS DE DESARROLLO SOSTENIBLE







Aunque ISO 26000 (RSE) se desarrolló antes que la Agenda 2030 de la ONU y los ODS, ofrece más de **450 recomendaciones relacionadas con los principios y las materias fundamentales de responsabilidad social que ayudan a las empresas a contribuir a los ODS. ISO 26000 (RSE)** ofrece orientación práctica a las organizaciones, localizadas en cualquier parte del mundo, que quieran contribuir con el desarrollo sostenible.

**Ayuda a:**

- Entender cómo ellos actualmente están impactando en la sociedad y contribuyendo al desarrollo sostenible.
- Identificar e involucrarse con sus partes interesadas pertinentes y respetar las expectativas de las mismas.
- Definir qué asuntos resultan pertinentes e importantes y establecer prioridades para abordarla.
- Cumplir con la legislación aplicable y ser coherentes con la normativa internacional de comportamiento.
- Integrar el comportamiento responsable en toda la empresa y sus relaciones.

Así, los Objetivos de Desarrollo Sostenible (ODS) son una apuesta mundial que nos obliga a poner en la mira lo que se viene para la humanidad. Por lo anterior, lo importante es adaptarlos para complementar la responsabilidad social en las empresas. Es una tarea que nos compete a todos y es la oportunidad para visibilizar los impactos sociales y ambientales de las empresas, la cual permitirá hacer correcciones desde la gestión. (Macías & Velásquez, 2017).



## COLPENSIONES Y LA RESPONSABILIDAD SOCIAL EMPRESARIAL

**En enero de 2020 se dio inicio a la estructuración de la estrategia de Responsabilidad Social de Colpensiones,** la cual define el marco de actuación de la entidad para integrar las preocupaciones sociales, éticas, laborales y de respeto con los derechos humanos y ambientales

**En la construcción de esta estrategia fue necesaria la articulación y diálogo con los diferentes stakeholders para la integración de intereses diversos y prácticas de corresponsabilidad**

A través de una declaración formal de intenciones sustentada en una política institucional, Colpensiones asumió de manera voluntaria compromisos que van más allá de las obligaciones y cumplimiento de la normatividad. **Este compromiso contempla acciones que tienen como objetivo elevar los niveles de desarrollo social, protección medioambiental y respeto de los derechos humanos, buscando contribuir con el logro de una sociedad más justa y un entorno más sostenible**

De esta forma, Colpensiones reconoce que su misionalidad conlleva un alto grado de responsabilidad social y la considera parte de su identidad por lo que adopta un enfoque proactivo mediante la formulación de un Plan de Responsabilidad Social anual, que incluye una serie de iniciativas y acciones orientadas a conciliar los intereses y expectativas de los grupos de Interés y contribuir con la consecución de los Objetivos de Desarrollo Sostenible y la promoción de los principios del Pacto Global de Naciones Unidas



## BIBLIOGRAFÍA

- Calderón, J. F. (2008). El concepto de Responsabilidad Social Empresarial. México: Cemefi.
- Implicación de los organismos mundiales en la Responsabilidad Social Corporativa . (2018). Universidad Pompeu Fabra. Obtenido de: <http://mango.esci.upf.edu/DOCS/Documents-de-treball/1-Organismos-mundiales-RSC.pdf>
- La Responsabilidad Social Corporativa: contexto histórico y relación con las teorías administrativas.
- Conciencia Tecnológica, núm. 55, 2018 - Instituto Tecnológico de Aguascalientes.
- Modelo de Gestión de RSE para empresas. (2020). Universidad Externado. Obtenido de: <https://administracion.uexternado.edu.co/matdi/Otros/responsabilidadSocial/herramientas/1.%20Modelo%20General.pdf>
- Norma ISO 14001 . (2015). International Organization Standardization. disponibles en Internet desde: <https://www.iso.org/home.html>
- SO 2600 y los ODS. (s.f.). ISO.ORG. Obtenido de: [https://www.iso.org/files/live/sites/isoorg/files/store/sp/PUB100401\\_sp.pdf](https://www.iso.org/files/live/sites/isoorg/files/store/sp/PUB100401_sp.pdf)
- Descubriendo ISO 2600. (s.f.). ISO.org. Obtenido de: [https://www.iso.org/files/live/sites/isoorg/files/store/sp/PUB100258\\_sp.pdf](https://www.iso.org/files/live/sites/isoorg/files/store/sp/PUB100258_sp.pdf)
- Qué es y qué no es la Responsabilidad Social. (2012). Business School Universidad de Navarra. Obtenido de: <https://media.iese.edu/research/pdfs/OP-0199.pdf>
- ISO GUIDE 82. (s.f.). ISO.ORG. Obtenido de: [https://iso26000.info/wp-content/uploads/2016/04/ISO\\_Guide\\_82\\_2014E\\_new\\_format.pdf](https://iso26000.info/wp-content/uploads/2016/04/ISO_Guide_82_2014E_new_format.pdf)
- Yepes, Gustavo Peña, Wilmer y Sánchez, Luis. Responsabilidad Social Empresarial: Fundamentos y aplicación en las organizaciones de hoy. Universidad Externado de Colombia. Septiembre de 2007.