



# *Matching contributions y reforma de pensiones en América Latina*

**Angel Melguizo**

Jefe para América Latina, Centro de Desarrollo OCDE

Foro BID-Colpensiones *Proteccion para la Vejez*

Bogota, 8 Noviembre 2016



# *Matching contributions* y reforma de pensiones en América Latina

---

- Informalidad y sistemas de pensiones en América Latina
- Enfrentando la informalidad: *matching contributions*
- Sobre la necesaria reforma estructural de pensiones



# *Matching contributions* y reforma de pensiones en América Latina

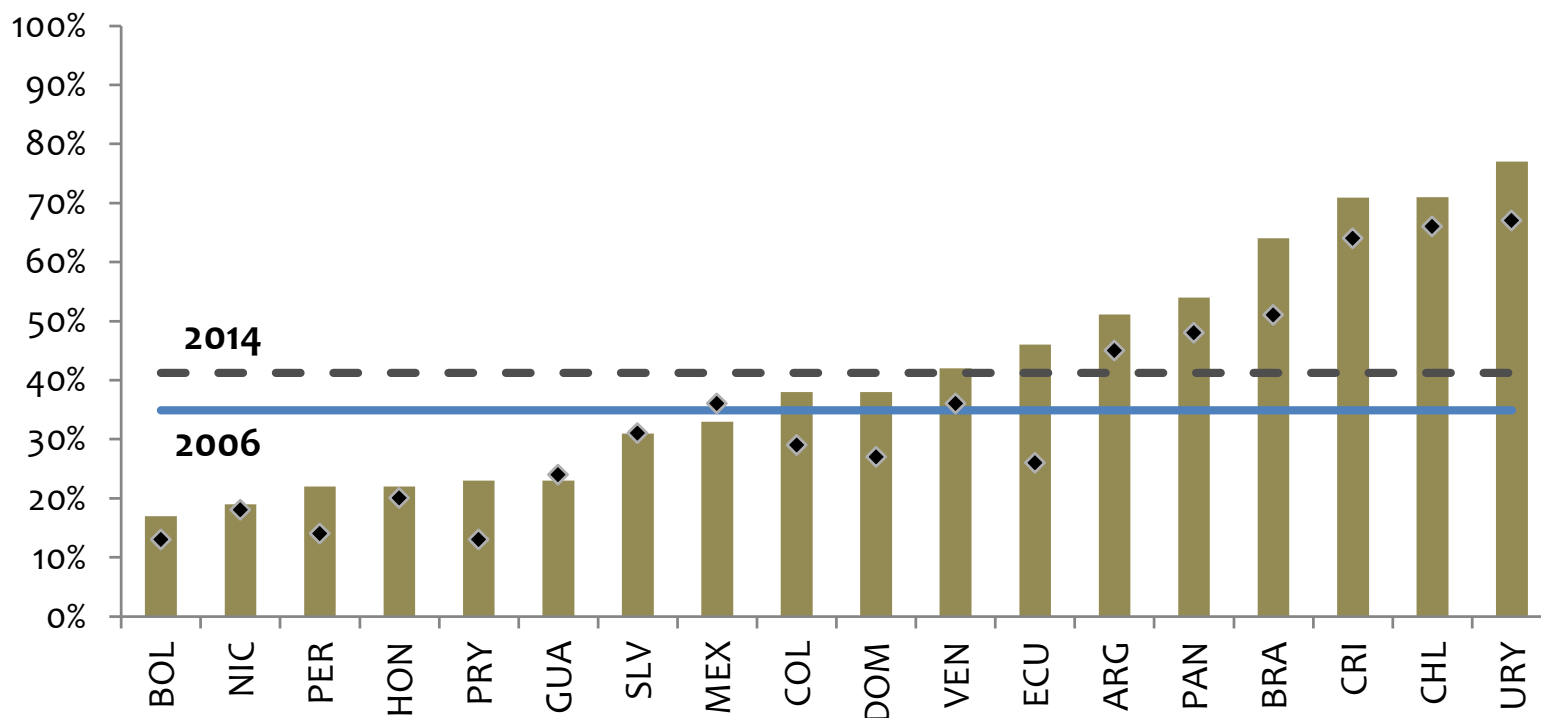
---

- **Informalidad y sistemas de pensiones en América Latina**
- Enfrentando la informalidad: *matching contributions*
- Sobre la necesaria reforma estructural de pensiones



# La informalidad es la norma en América Latina

## Formalidad laboral en América Latina (% trabajadores 15-64 años que aportan al seguro social)



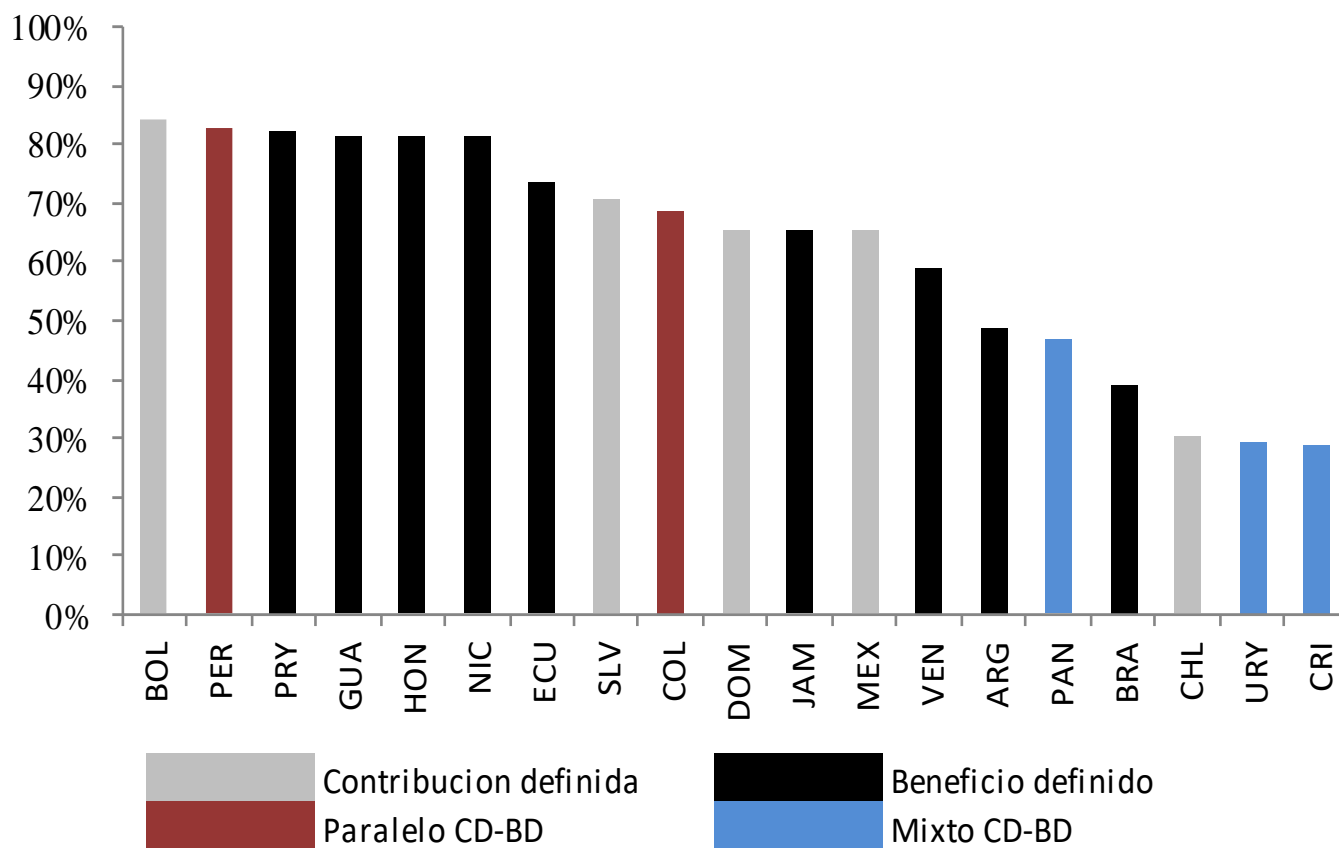
Fuente: Mejía, C. y A. Melguizo (2016), “La reforma de las pensiones en América Latina: acuerdos de partida, principios, instrumentos e indicadores”. In Carranza, Melguizo and Tuesta (eds.), *Ideas para reforma de pensiones*. Forthcoming.



# La informalidad es elevada en sistemas de pensiones de diferente naturaleza...

## Informalidad laboral en América Latina por tipos de sistema de pensiones

(% trabajadores 15-64 años que no aportan al seguro social, circa 2010)

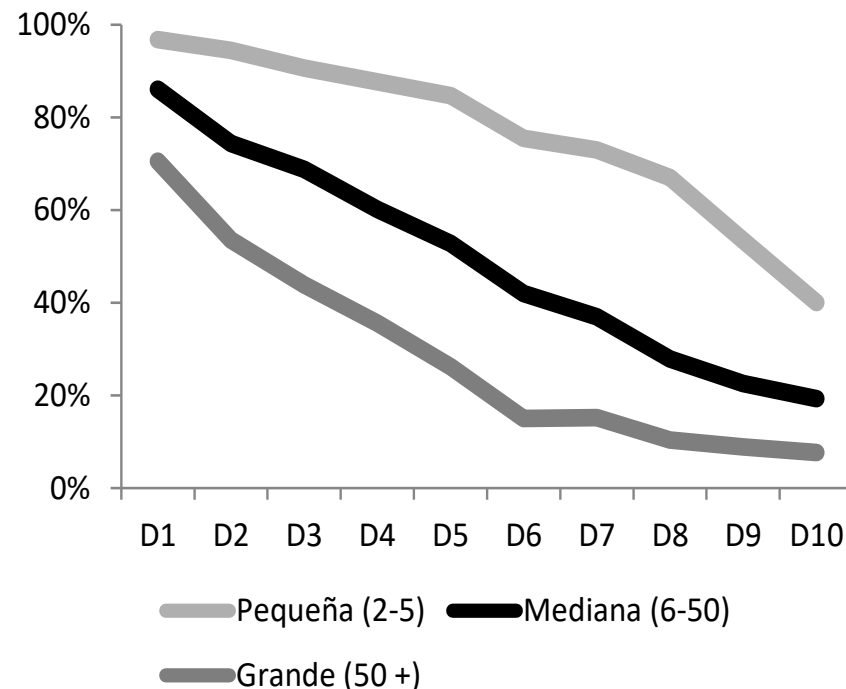
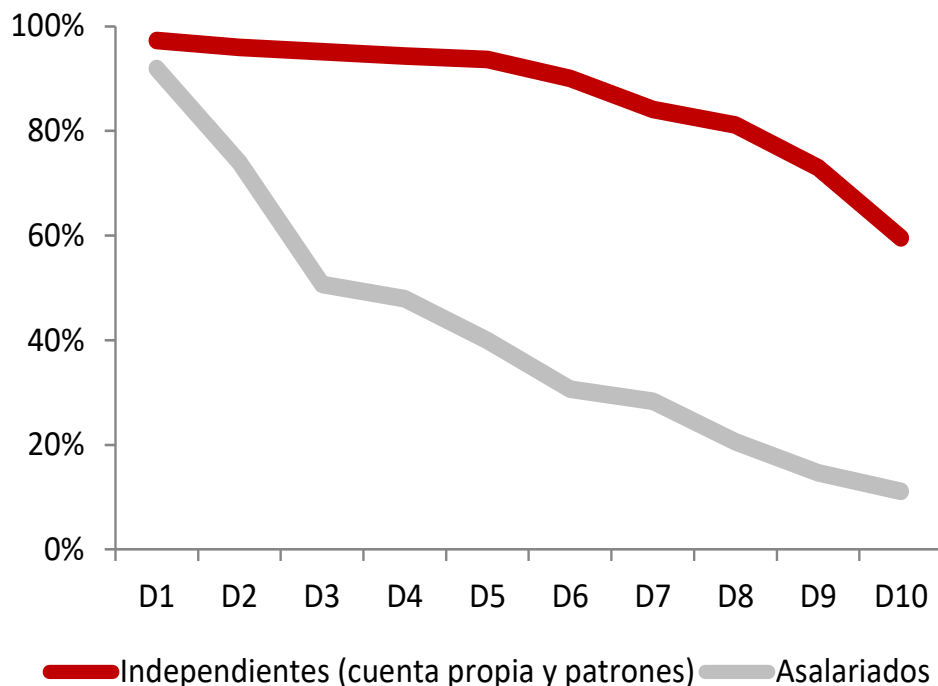




# ... concentrada en trabajadores independientes, pymes y renta media-baja

## Informalidad laboral en América Latina por ocupación e ingreso

(% trabajadores 15-64 años que no aportan al seguro social, ALC-19, circa 2010)



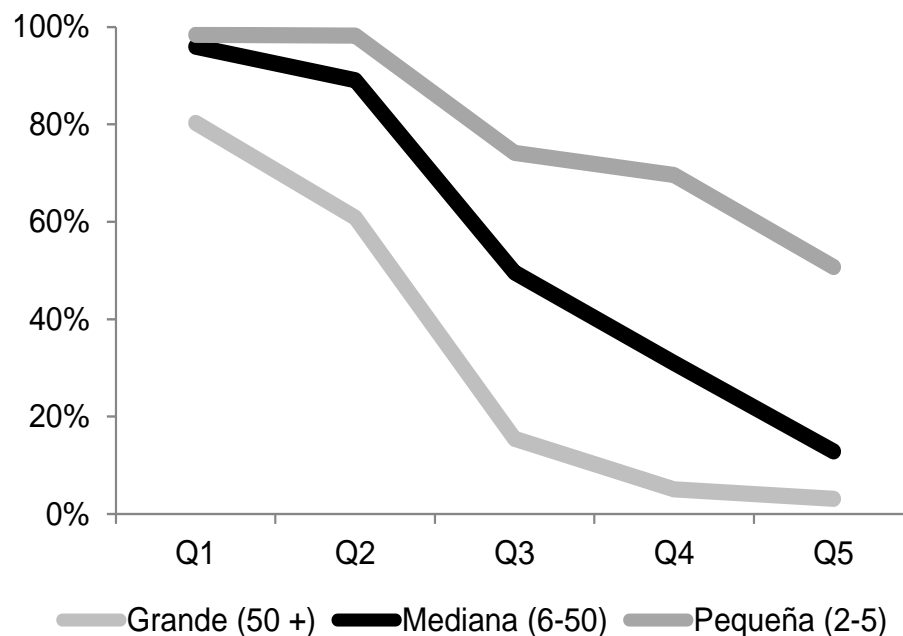
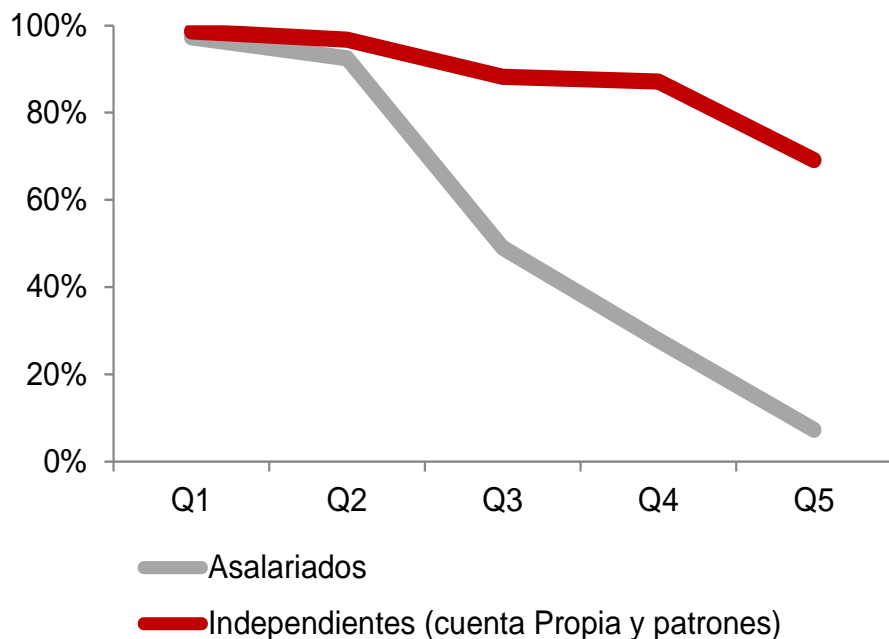
Fuente: Elaboración propia basado en Bosch, M., A. Melguizo y C. Pagés (2013), Mejores pensiones, mejores trabajos. BID



# Colombia comparte estas tendencias regionales sobre informalidad ...

## Informalidad laboral en Colombia por ocupación e ingreso

(% trabajadores 15-64 años que no aportan al seguro social, circa 2010)



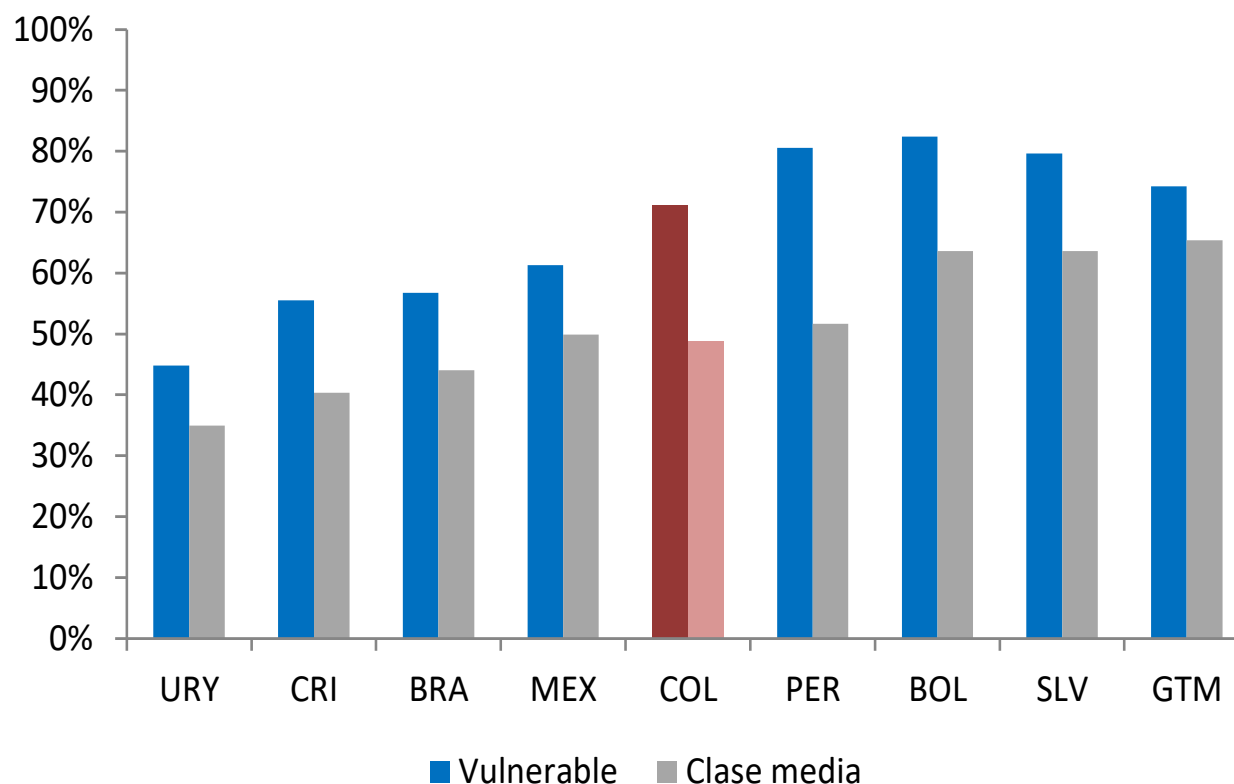
Fuente: Elaboración propia basado en Bosch, M., A. Melguizo y C. Pagés (2013), Mejores pensiones, mejores trabajos. BID



# ... acentuadas entre los trabajadores de ingresos medios (clase media')

## Informalidad en los hogares de ingreso medio en América Latina

(% hogares sin ningún cotizante, circa 2010)



Fuente: Lustig, N. y A. Melguizo (2015), Como de clase media es la clase media en Macondo? Sobre informalidad laboral en América Latina. OECD Development Centre



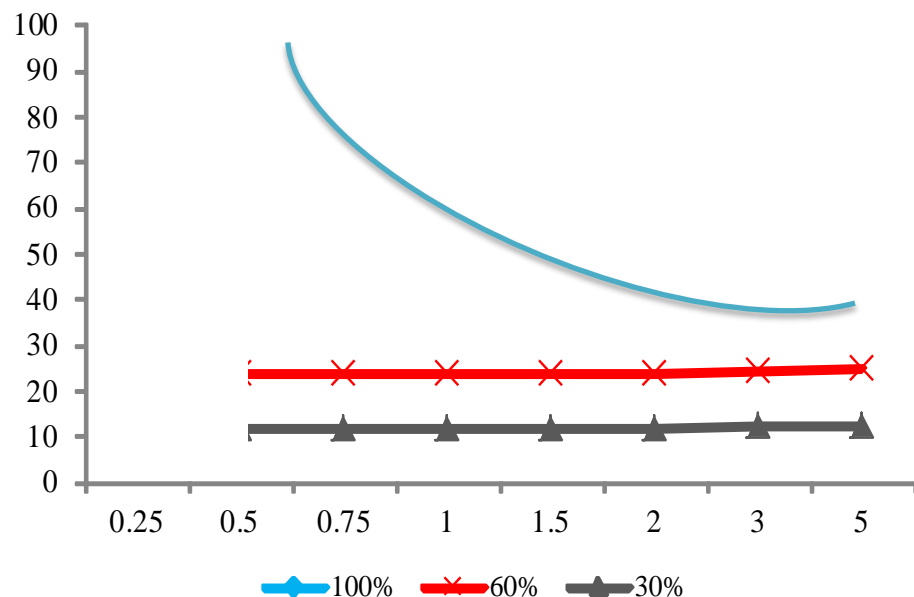


# Ello impacta de manera desigual las pensiones según el régimen

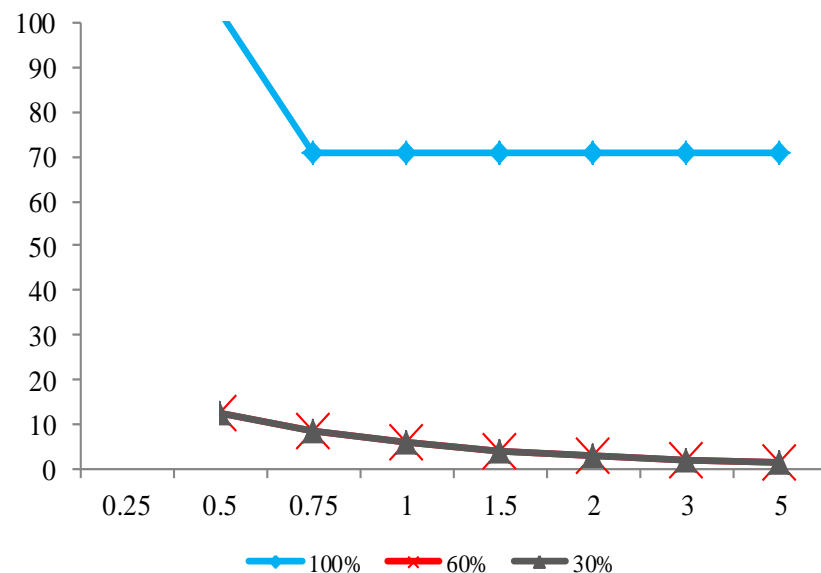
## Tasas de reemplazo por nivel de ingreso e informalidad en Colombia

(% ingreso durante la vida laboral para hombres que entran en sistema en 2010 )

### Colombia RAIS



### Colombia RPM



Nota: El eje X representa múltiplos del salario promedio en la economía. La tasa de reemplazo se calcula como % de ingresos durante vida laboral

Fuente: Elaboración propia sobre la base de OECD/IDB/The World Bank (2014), Pensions at a Glance: Latin America and the Caribbean



# *Matching contributions* y reforma de pensiones en América Latina

---

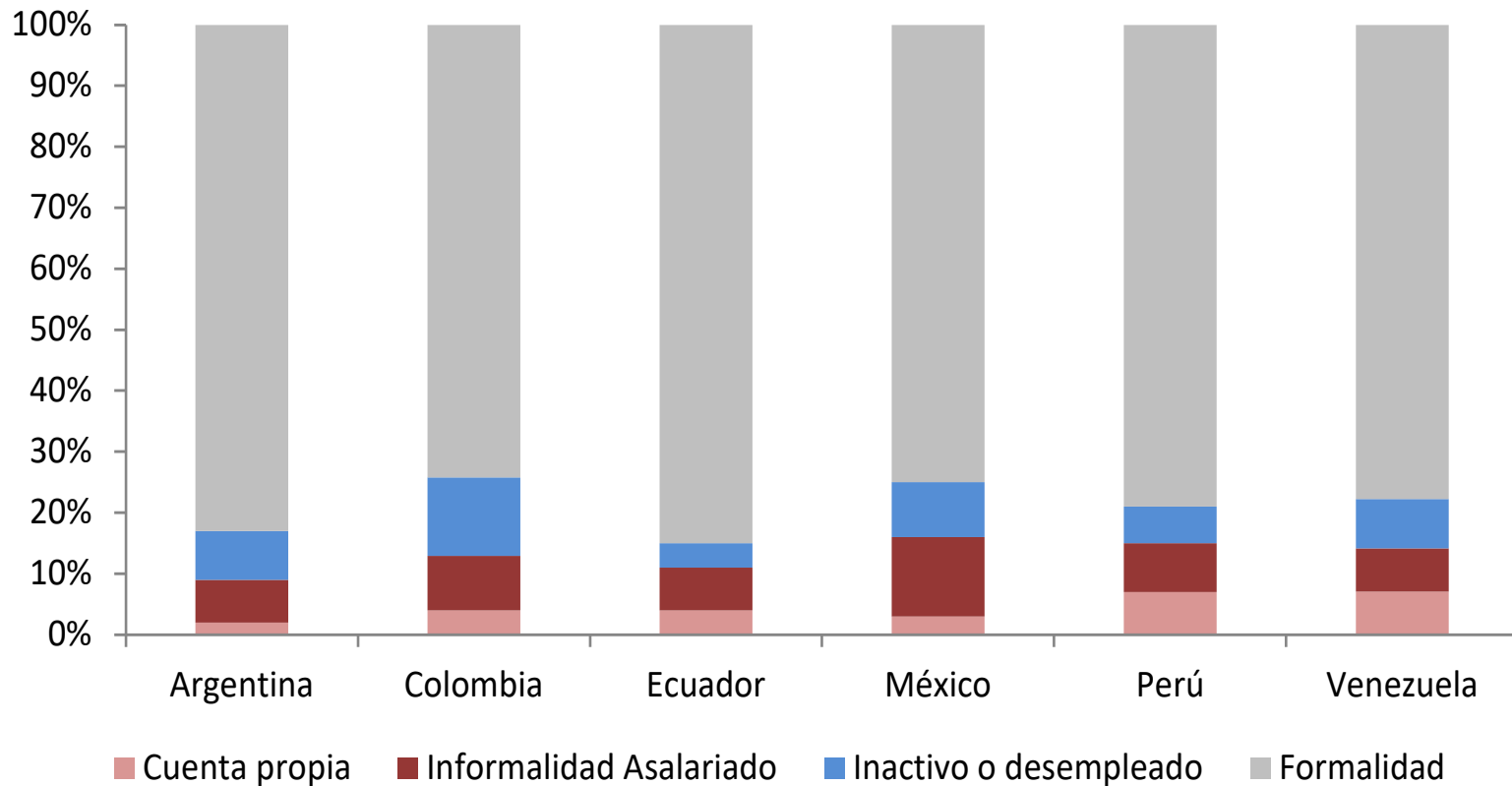
- Informalidad y sistemas de pensiones en América Latina
- **Enfrentando la informalidad: *matching contributions***
- Sobre la necesaria reforma estructural de pensiones



# Caracterizando la informalidad: extendida y dinámica (frecuencia de transiciones)

## Destino de los trabajadores formales un año después

(% trabajadores, varios años 2000s )



Fuente: Recopilación de estudios en Bosch, M., A. Melguizo y C. Pagés (2013), Mejores pensiones, mejores trabajos. BID



# Enfrentando la informalidad: Principios

---

- **Globalidad:** agenda empleo formal interactuando con *protección social* (pensiones, salud, desempleo), y *marco tributario*
  - **Coordinación** entre instituciones (regulación, supervisión, administración) y beneficios (e.g. Mayor-BEPS-RAIS-RPM)
- **Eficiencia:** incentivos a participación laboral y formalidad de empresas y trabajadores → *productividad*
- **Innovación:** supervisión y mecanismos de cumplimiento
- **Transparencia:** objetivos simples; debate público y acuerdo político



# Enfrentando la informalidad: Causas

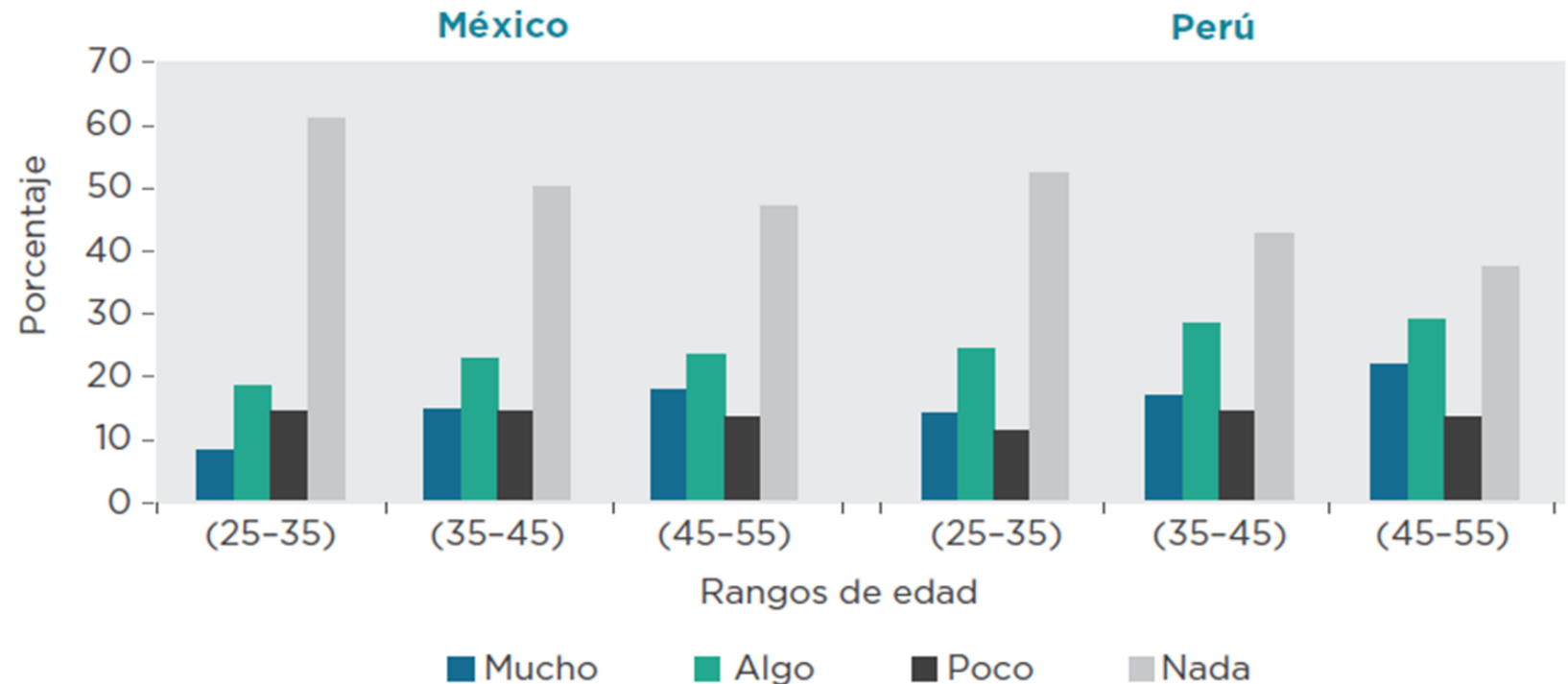
---

- Dificultad de individuos para **planificar a largo plazo**
- **Diseños** imperfectos de seguros sociales
  - Modelo económico y laboral no representativo
  - Mecanismos de cumplimiento (e.g. nómina)
- **Desincentivos** a la formalidad para empresas y/o trabajadores
  - **Coste no salarial y regulaciones laborales (e.g. salario mínimo, contabilidad)**
  - Beneficios no contributivos
- **Baja confianza** en Estado y en sistema financiero
- **Modelo** productivo: baja productividad



# Dificultad para planificar a largo plazo

¿Cuánto ha pensado en cómo financiar su vejez?  
Ciudad de México y Lima Metropolitana, 2008



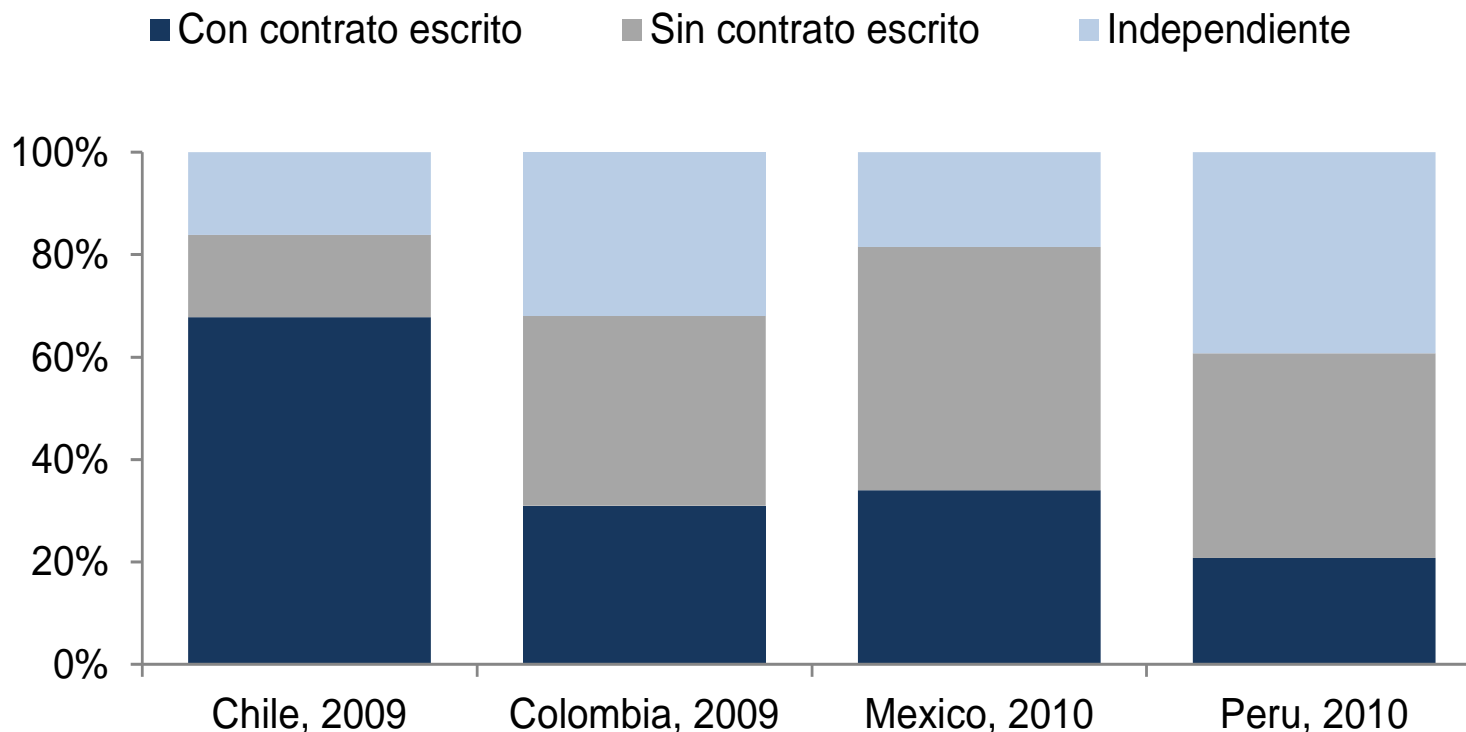
Source: Bosch, M., C. Pages and A. Melguizo (2013), Better Pensions, Better Jobs. IDB



# Diseños imperfectos

## Situación laboral de trabajadores de estratos medios

(% trabajadores no agrarios de estratos medios 50-150% ingreso mediano 15-64 años )



Fuente: Actualización propia sobre OCDE (2010), Perspectivas Económicas de América Latina 2011

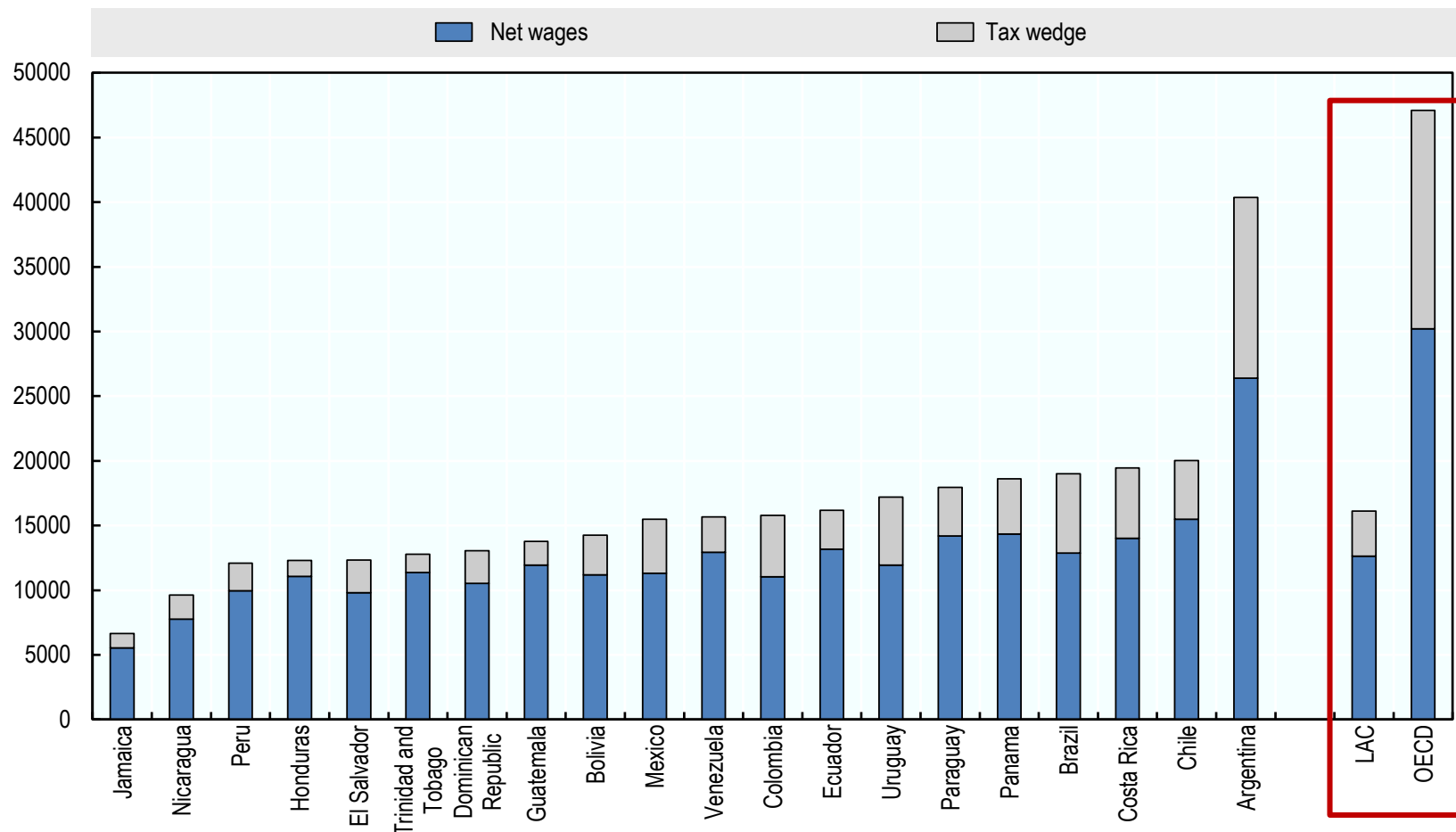


# Costes de formalización

## Los bajos costes laborales en LatAm...

### Costes laborales en América Latina y OCDE

(Trabajador dependiente promedio; cotizaciones sociales e impuesto sobre renta personal; 2013)



Fuente: OECD/CIAT/IDB (2016), *Taxing Wages in Latin America and the Caribbean*

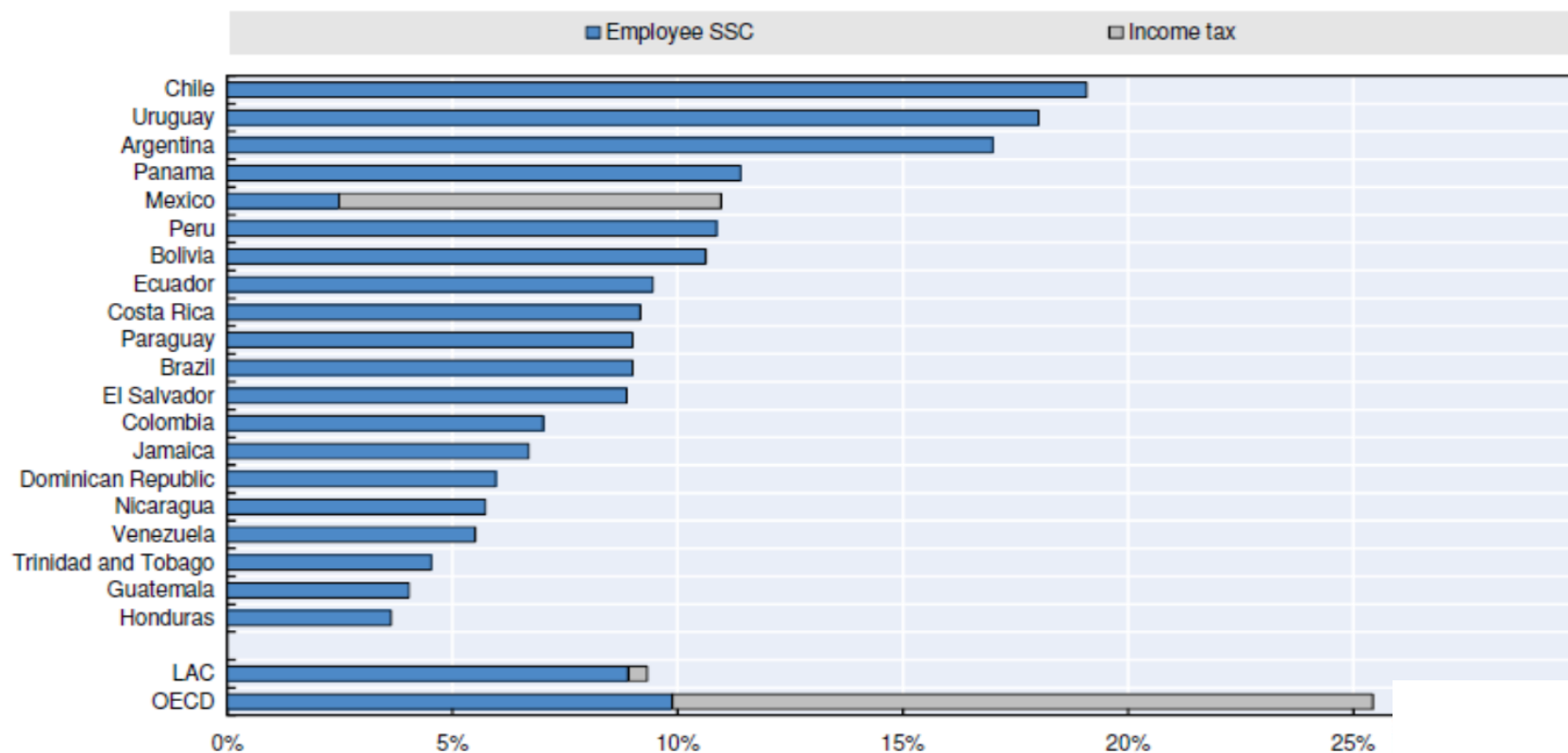




# ... se explican por el bajo impuesto sobre la renta personal (min exento)

## Cotizaciones sociales a cargo del trabajador e impuesto sobre renta personal en América Latina y OCDE

(Trabajador dependiente promedio; % salario; 2013)



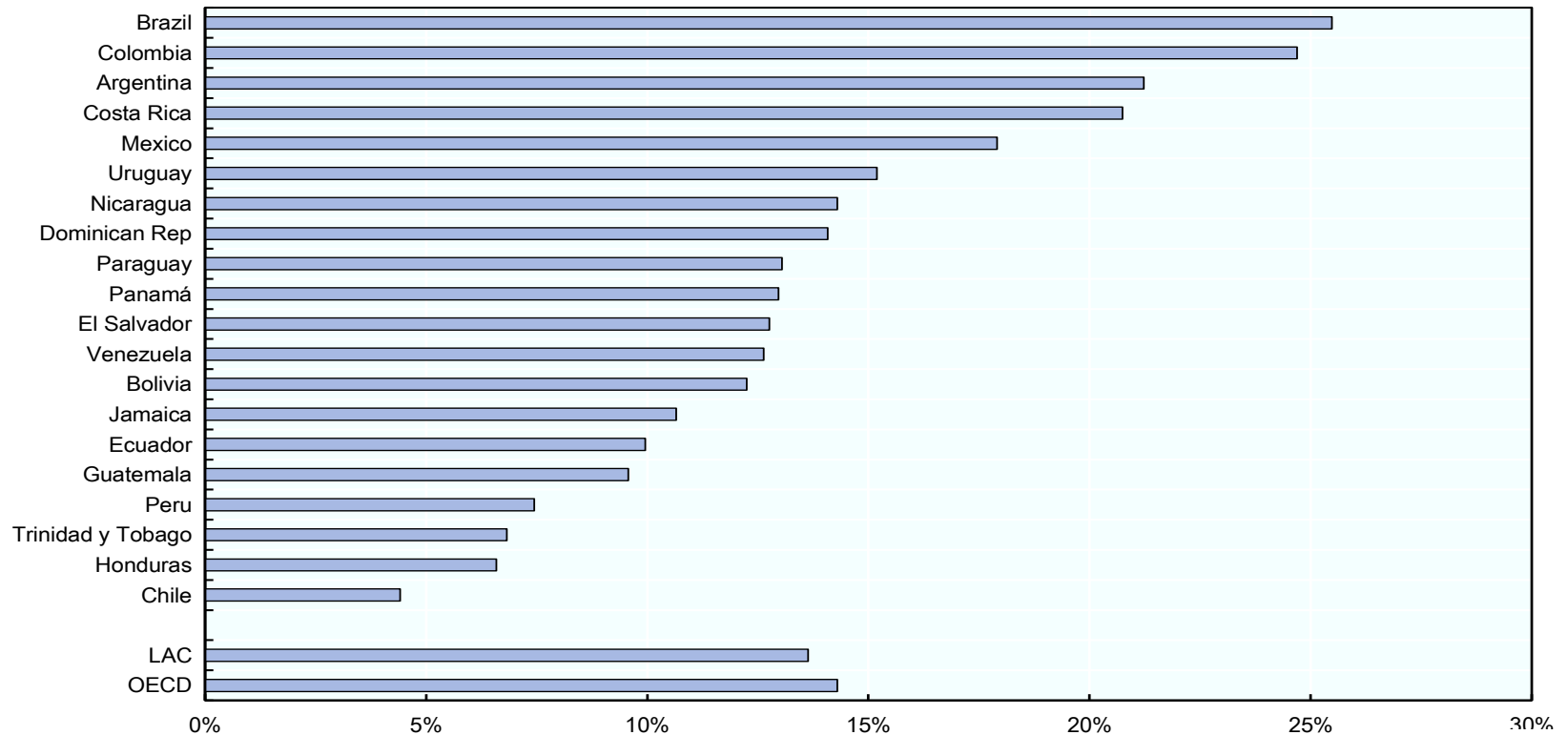
Notes: Countries ranked by decreasing tax burden.  
Single worker without children at income level of the average wage.



# Las cotizaciones de trabajadores y empresas son similares a OCDE...

## Cotizaciones sociales a cargo del empleador en América Latina y OCDE

*(Trabajador dependiente promedio; % costes laborales; 2013)*



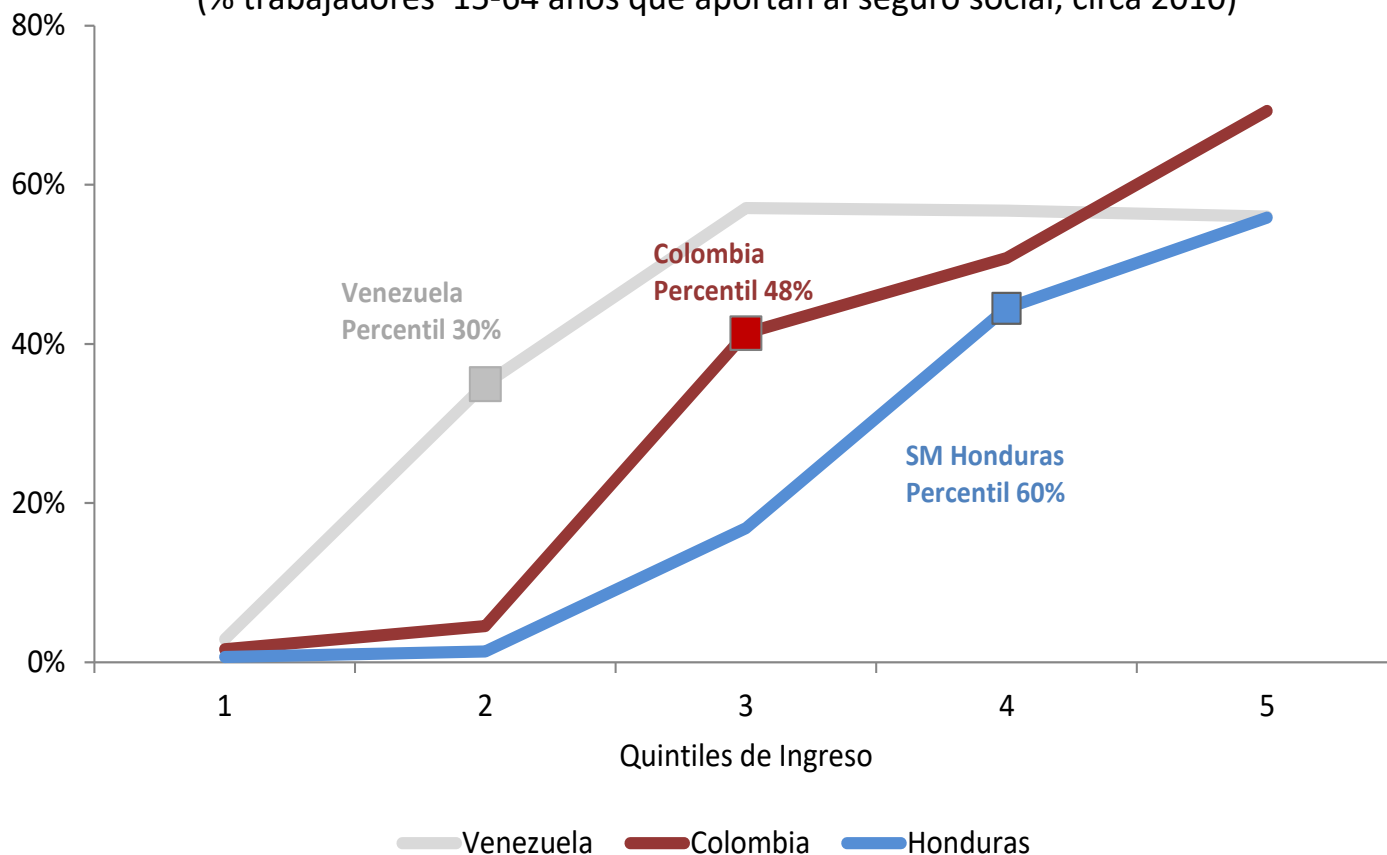
Fuente: OECD/CIAT/IDB (2016), *Taxing Wages in Latin America and the Caribbean*



# ... y en su interacción con instituciones laborales pueden constituir una barrera

## Formalidad laboral por nivel ingreso y salario mínimo

(% trabajadores 15-64 años que aportan al seguro social, circa 2010)



Nota: El marcador indica el quintil a partir del cual los trabajadores declaran ingresos superiores al salario mínimo

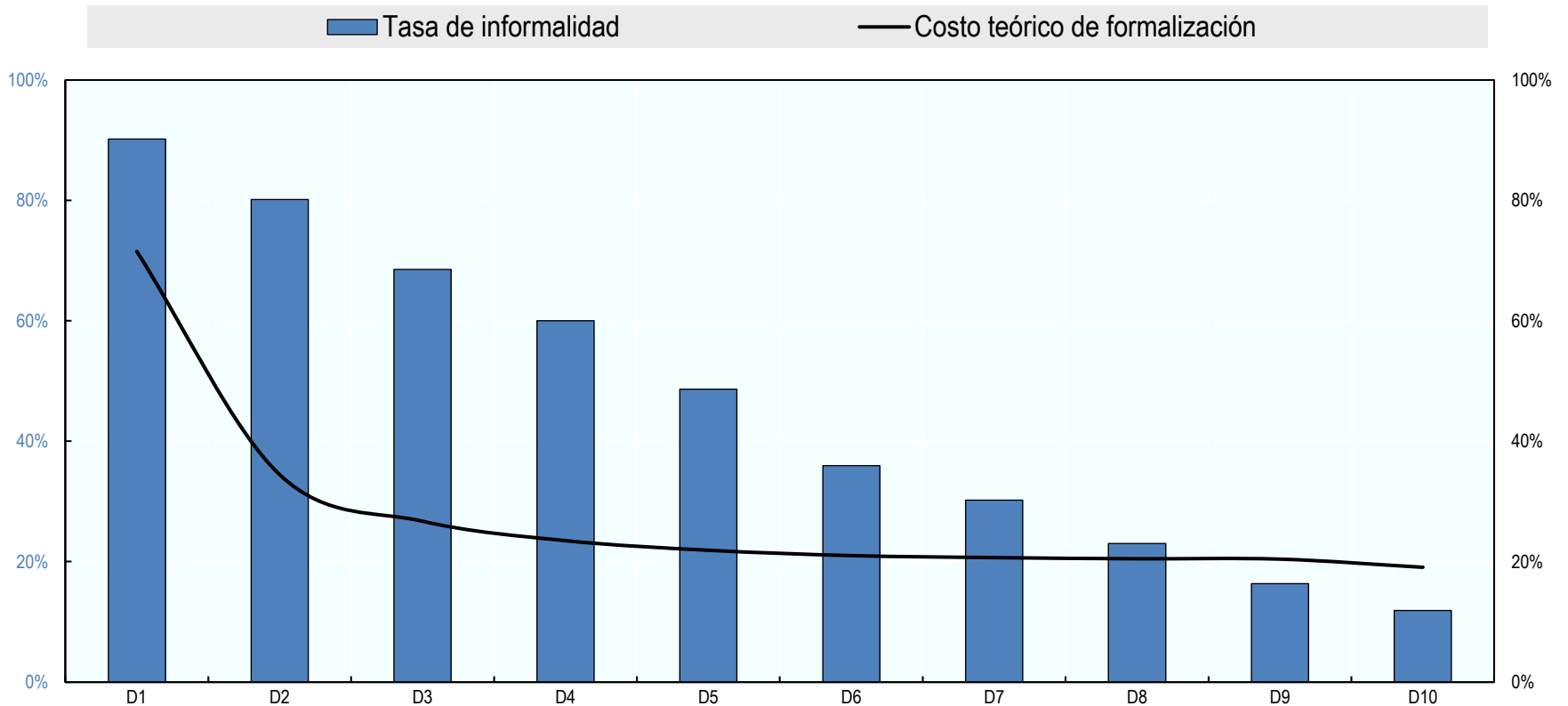
Fuente: Bosch, M., A. Melguizo y C. Pagés (2013), Mejores pensiones, mejores trabajos. BID



# Mas aun para aquellos de renta baja-media en la informalidad

## Informalidad y coste teórico de formalización en América Latina

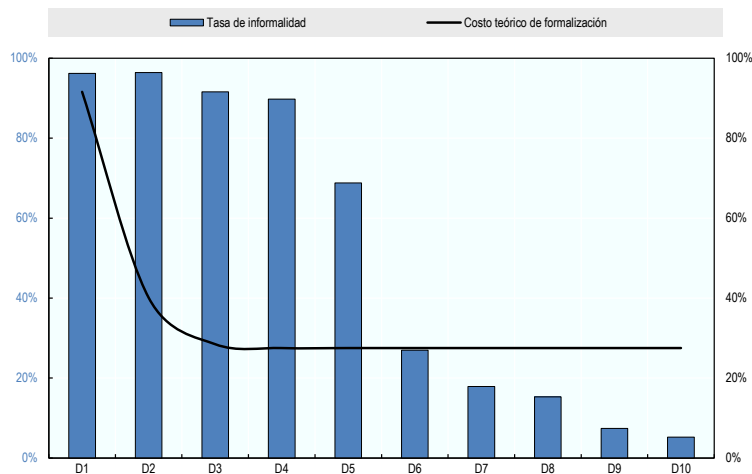
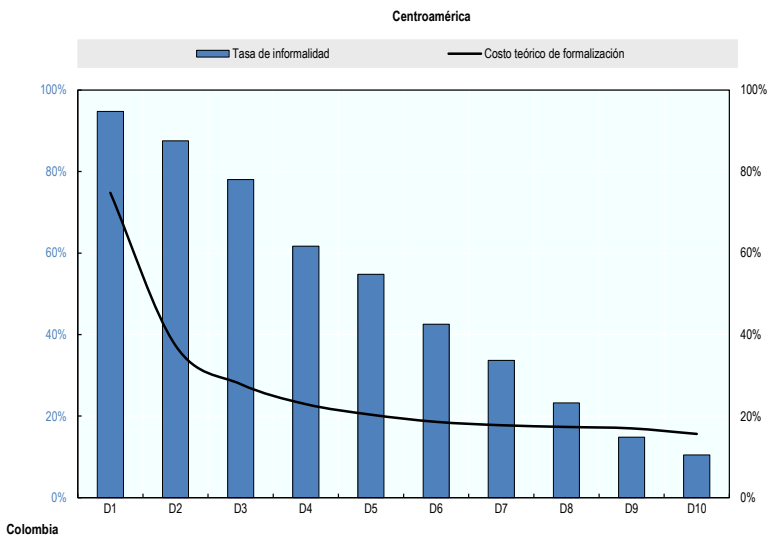
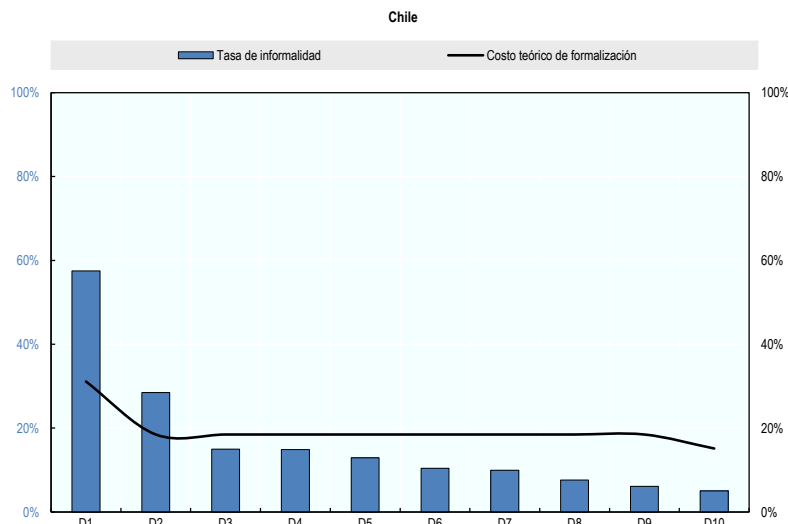
(Trabajador dependiente promedio; % costes laborales; 2013)



Fuente: OECD/CIAT/IDB (2016), *Taxing Wages in Latin America and the Caribbean*



# Americas Latinas



Fuente: OECD/CIAT/IDB (2016), *Taxing Wages in Latin America and the Caribbean*



# Las cotizaciones y la informalidad están correlacionadas en renta baja y media

Figure 2.8. The relationship between formalisation costs and informality

A cross country approach by income decile





# Las ‘matching contributions’ como opción para aumentar ahorro previsional

---

Los incentivos de los gobiernos para incrementar las cotizaciones se implementan básicamente a través de dos vías:

- **Financiera**, aumentando los rendimientos del ahorro
  - Contribuciones obrero-patronales más bajas para la misma pensión (subsídios de cotización progresivos o focalizados)
  - Pensiones más altas para el mismo nivel de cotizaciones
- **Comportamiento**, facilitando los procesos
  - Canales y recordatorios
  - Opciones por defecto y esquemas *opt-out*



# ALC ha venido implementando diferentes tipos de MC: Chile y México

---

**Chile:** subsidios para las cotizaciones de los trabajadores más jóvenes:

***Subsidio Previsional a los Trabajadores Jóvenes y Subsidio al Empleo Joven*** (reducciones de contribuciones para trabajadores y empresas formales)

**México:** implementación parcialmente

***Cuota Social:*** 5.5% del salario mínimo en el DF, compartido por el gobierno para afiliados hasta con 15 salarios mínimos





# ALC ha venido implementando diferentes tipos de MC: Perú y Colombia

---

## Peru

***Sistema de Pensiones Sociales:*** Subsidio a contribución para propietarios y trabajadores de bajos ingresos (<1.5 salario mínimo) de micro-empresas (<10 trabajadores) para acceder a la misma pensión

## Colombia

***Beneficios Económicos Periódicos 'BEPS':*** Subsidio ex-post del 20% para trabajadores de bajos ingresos (<1 salario mínimo); beneficios c/p (micro-seguros, costos administrativos)



# MC puntúan bien en cuanto a principios

---

- **Globalidad/Coordinación** entre beneficios (e.g. Mayor-BEPS-RAIS-RPM)
- **Eficiencia:** incentivos a participación laboral y formalidad de empresas y trabajadores → *productividad*
- **Innovación:** supervisión y mecanismos de cumplimiento
- **Transparencia:** objetivos simples; debate público y acuerdo político



# MC puntúan bien en responder a algunas de las barreras a la formalidad... (I)

---

- Dificultad de individuos para **planificar a largo plazo**  
→ Beneficios a corto plazo
- **Diseños** imperfectos de seguros sociales  
→ No exigen una nómina, y se adaptan a diferentes relacionales laborales
- **Desincentivos** a la formalidad para empresas y/o trabajadores  
→ Incrementar los incentivos (rentabilidad) de formalidad



## ... puntúan bien en responder a algunas de las barreras a la formalidad (y II)

---

- **Baja confianza** en Estado y en sistema financiero
  - ? – Exigen confianza en el Estado y en instituciones responsables (cobro, inversión, pago)
- **Modelo** productivo: baja productividad
  - ? - Hay que adaptar sus reglas a la estructura de ingresos



# Pueden ser adecuadas para la clase media urbana informal

---

Los **trabajadores informales de ingresos medios (urbanos)** pueden jugar un papel político, social y económico más activo

- 20.5 millones de personas (4.4 millones en Colombia, 11.8 M en México, 4.5 M en Perú, 1 M en Chile) vs. 11 M de formales
- Salarios muy superiores a la línea de pobreza moderada (1.5 veces en México y Perú; 2.5 veces en Colombia), y capacidad de ahorro
- Ingresos laborales son similares al salario mínimo en Colombia y Perú



# Es esencial que el activismo con MC se acompañe de evaluaciones de impacto

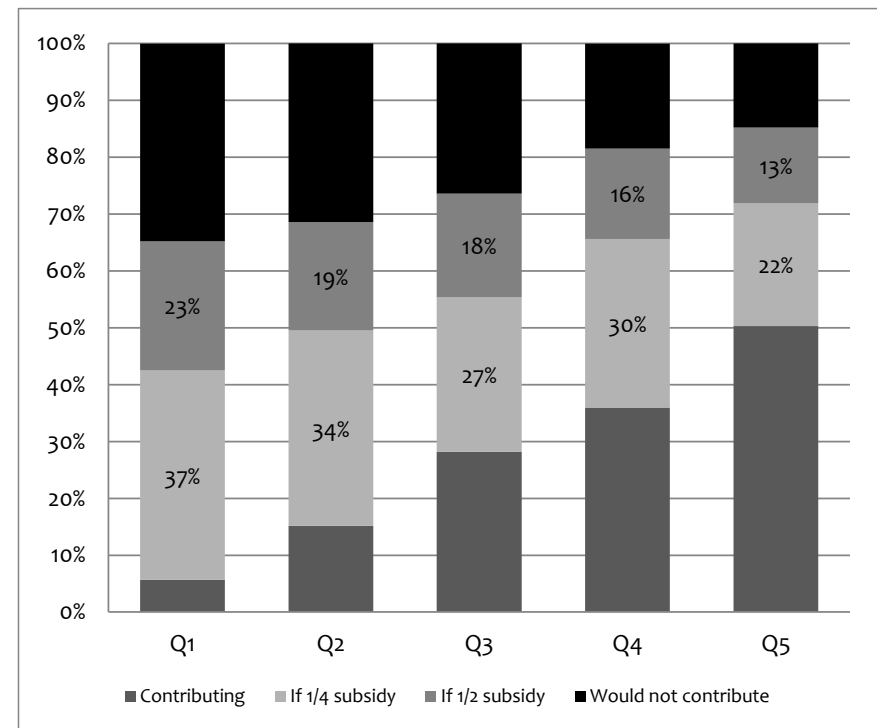
## Escasa evidencia del **impacto de incentivos financieros**

- Bases de datos limitadas
- Afiliación > contribución

No hay ningún análisis sobre **canales** en ALC. Evidencia en EEUU es débil y ambigua:

- Procesos (afiliación automática, defaults, simplicidad) importan
- Comunicación y educación

## Respuesta potencial a un esquema MC en Perú (% Población en edad de trabajar)



Fuente: EPS-BID 2008, Peru



# Evaluaciones permitirían responder a preguntas abiertas (I)

---

Efectividad entre trabajadores de **ingreso bajo vs. medio-bajo**

- A partir de que nivel hay **capacidad de ahorro**?
- Incentivos deben ser **temporales o permanente**?
- Impacta igual sobre **afiliación y sobre cotización**?
- **Que importa más** dentro de costes totales de formalidad (e.g. salud, regulación laboral)?



# Evaluaciones permitirían responder a preguntas abiertas (y II)

---

Incentivos: tamaño, tipos e interacción

- Efectividad de diferentes **niveles de matching**
- **De corto plazo:** microseguros
- **No financieras** (costes cognitivos, dejadez, inercia): comunicación, canales y opción por defecto

Integración con 'esquema formal' de ahorro pensional

- Deben las empresas ser formales? (e.g. Chile)
- Quién percibe beneficio?
- Nocional o efectivo?
- Seguro de invalidez?





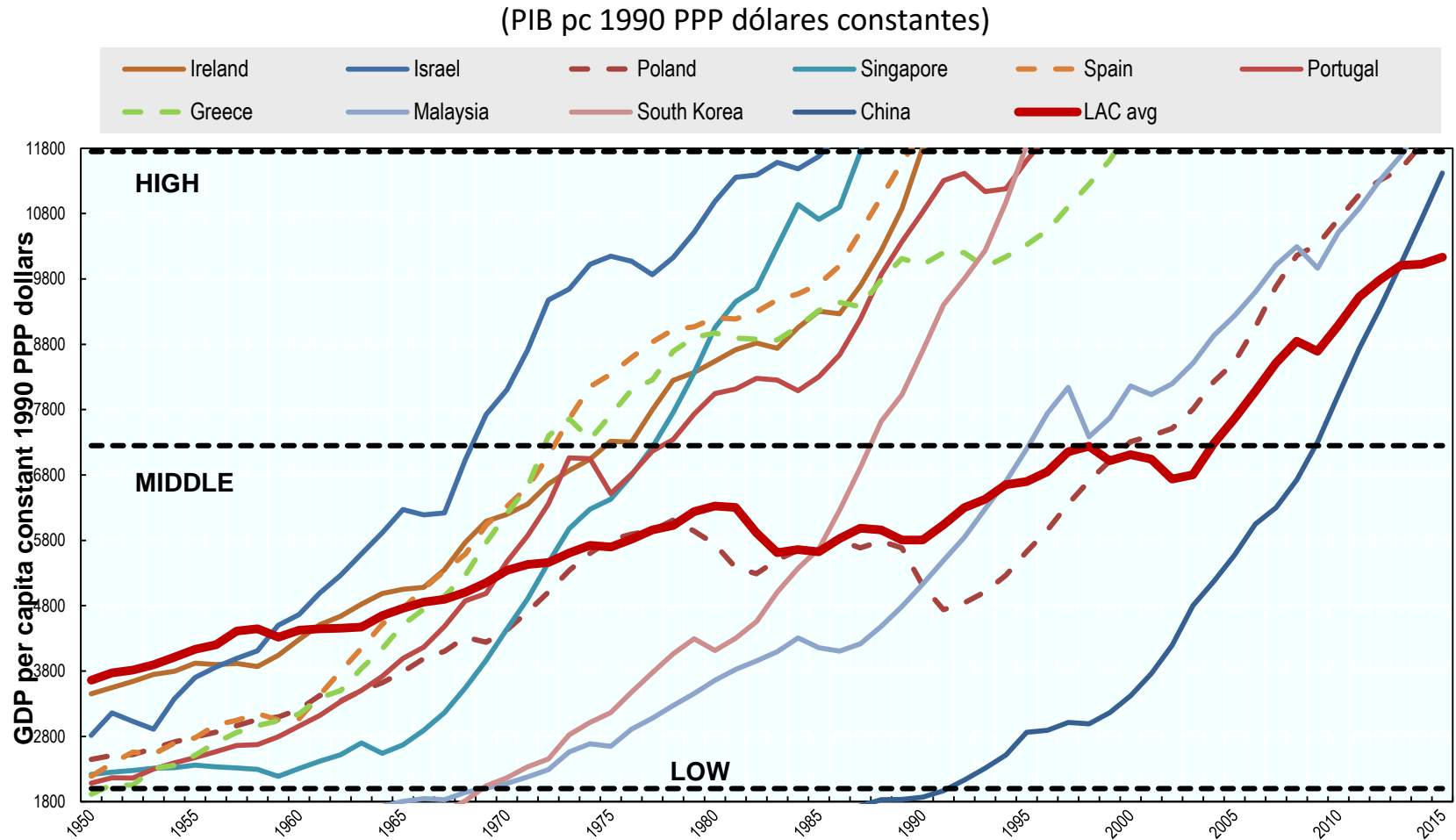
# *Matching contributions* y reforma de pensiones en América Latina

---

- Informalidad y sistemas de pensiones en América Latina
- Enfrentando la informalidad: matching contributions
- **Sobre la necesaria reforma estructural de pensiones**



# La informalidad esta detrás de los retos de productividad...

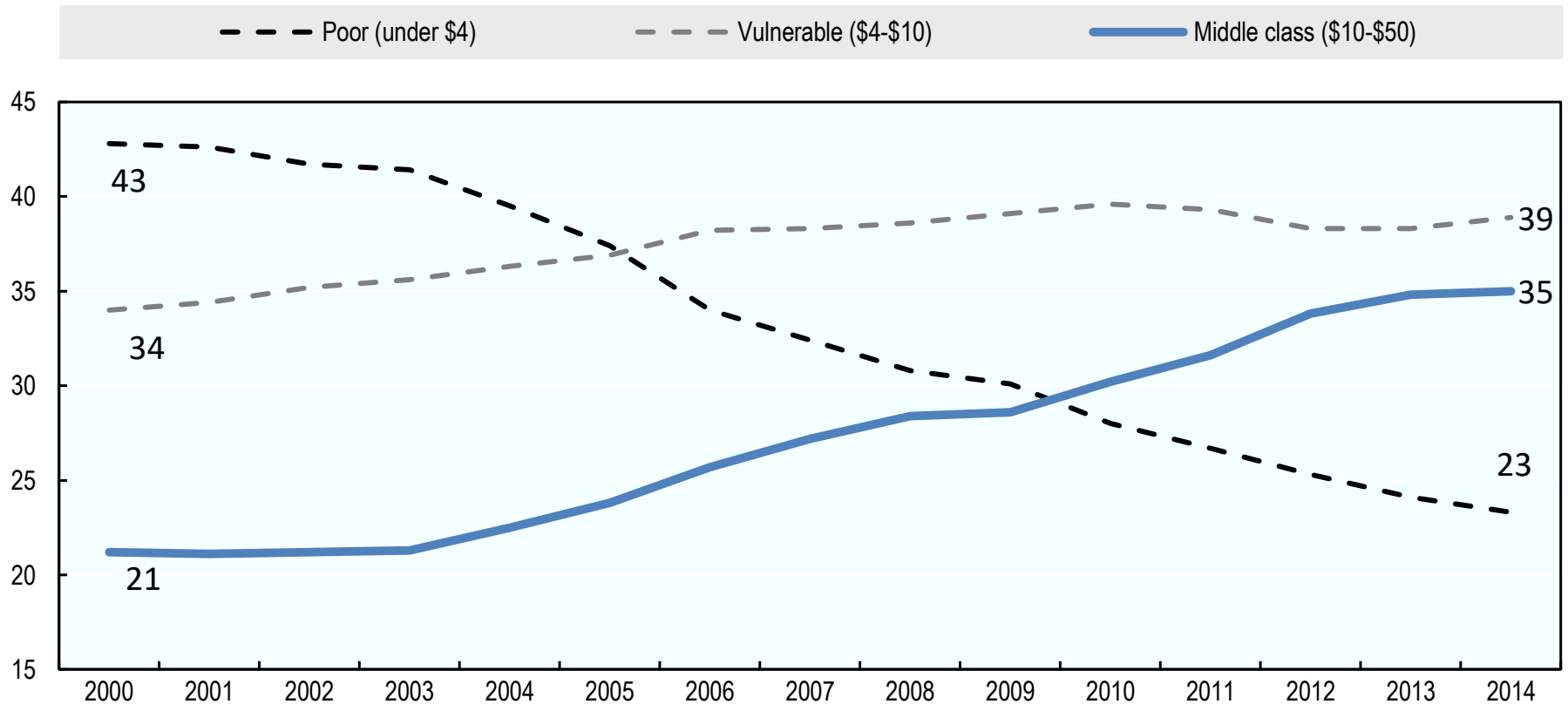


Fuente: OECD Development Centre, Avoiding the middle-income trap in Latin America.



# ...inclusión social...

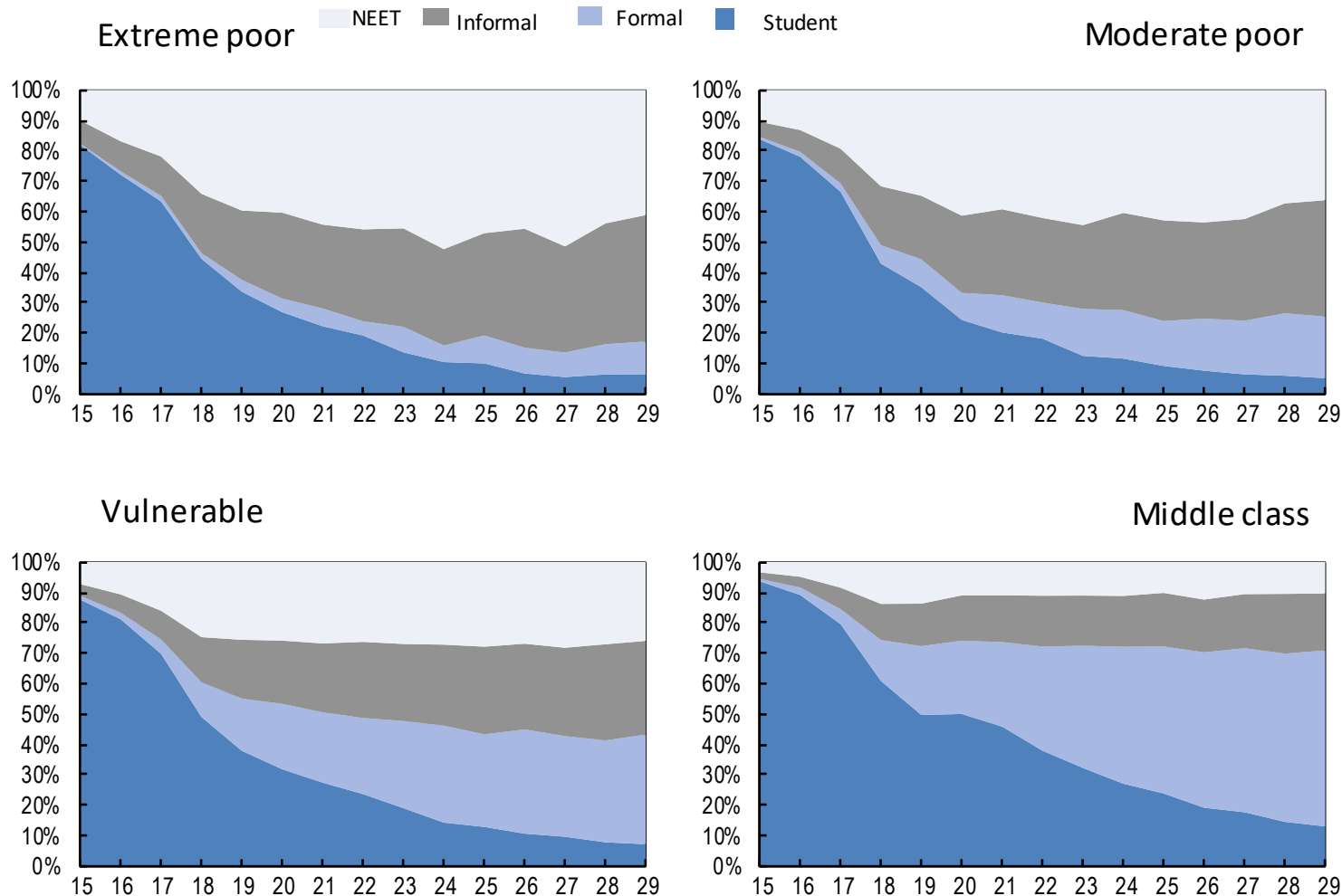
## Distribución de la población en América Latina por grupo socio-económico



Fuente: World Bank Equity Lab.



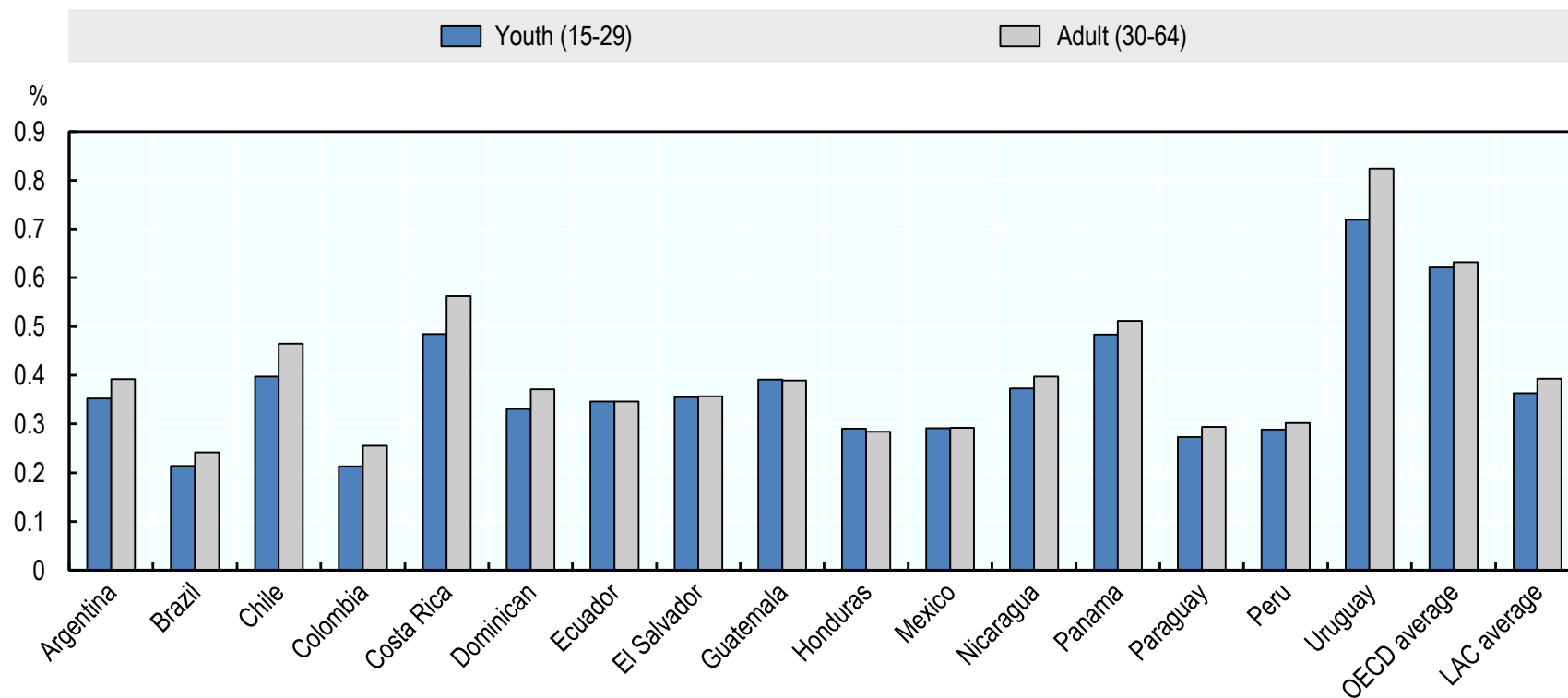
# ... en especial de la clase socio-económica vulnerable...





# ... y gobernanza

## Confianza en la elecciones (% , 2014)





# Sobre la necesaria reforma estructural de pensiones

---

**Las matching contributions (e.g. BEPS) son un componente interesante...**

- Aseguramiento de la **emergente clase media** en America Latina (especialmente cuando el marco laboral lo dificulta)
- **Fuente de información** sobre efectividad de incentivos (financieros/comportamiento)

...



# Sobre la necesaria reforma estructural de pensiones

---

**... dentro de reforma integral y coordinada:**

- Pensión universal
- Subsidios a los aportes en esquema formal (subsidios y MC; junto con esquemas voluntarios)

Combinación de incentivos financieros e innovación en canales y fiscalización

**+ Mecanismos de evaluación y re-diseño**



# Referencias

---

- Bosch, M., A. Melguizo y C. Pages (2013), *Mejores pensiones, mejores trabajos. Hacia la cobertura universal en América Latina y el Caribe*. Banco Interamericano de Desarrollo, Washington DC.
- Carranza, L, A. Melguizo y D. Tuesta (2012), “Matching Contributions in Colombia, Mexico, and Peru: Experiences and Prospects”, en R. Hinz, R. Holzmann, D. Tuesta and N. Takayama (eds.), *Matching Contributions for Pensions*, pp. 193-213. World Bank, Washington DC.
- Ferreira, F.H.G., J. Messina, J. Rigolini, L.-F. Lopez-Calva, M.A. Lugo y R. Vakis, (2013), *Economic Mobility and the Rise of the Middle Latin American Middle Class*, The World Bank, Washington DC.
- OCDE/BID/BM (2014), Pensions at a Glance in LAC <http://www.oecd.org/publications/oecd-pensions-at-a-glance-pension-glance-2014-en.htm>
- OCDE/BID/CIAT (2016), Taxing Wages in LAC <http://www.oecd.org/development/taxing-wages-in-latin-america-and-the-caribbean-2016-9789264262607-en.htm>
- OCDE/CAF/CEPAL (2016), Latin American Economic Outlook 2017 [www.latameconomy.org](http://www.latameconomy.org)
- OCDE (2010), *Perspectivas Económicas de América Latina 2011. Cuan clase media en America Latina?*, Centro de Desarrollo de la OCDE, Paris.
- Pagés, C. (2010), *La era de la productividad. Como transformar las economías desde sus cimientos*, Banco Interamericano de Desarrollo y Palgrave Macmillan, Nueva York.





[www.oecd.org/dev](http://www.oecd.org/dev)



[Twitter.com/OECD\\_Centre](https://twitter.com/OECD_Centre)



[www.facebook.com/OECDDevelopmentCentre](https://www.facebook.com/OECDDevelopmentCentre)



[www.youtube.com/user/DevCentre](https://www.youtube.com/user/DevCentre)



[www.flickr.com/photos/oecd\\_development\\_centre](https://www.flickr.com/photos/oecd_development_centre)