



MANUAL DE **BUENAS PRÁCTICAS** PARA EMPRESAS

www.colpensiones.gov.co

@Colpensiones 

ColpensionesOficial 

Colpensionescomunicaciones 



El futuro
es de todos

Gobierno
de Colombia

INDICE

1	Gestionar y administrar adecuadamente los procesos pensionales	5
2	Generar valor compartido a su comunidad	9
3	Promover la cultura de revisión periódica de la Historia Laboral	10
4	Promover la educación y la información sobre ahorro y pensión	11
5	Tener al día sus cuentas con el Sistema General de Pensiones	12
6	Tomar medidas y estar atento frente al fraude	14
	Definiciones útiles	15





MANUAL

**DE BUENAS PRÁCTICAS
PARA EMPRESAS**



BIENVENIDOS

Este manual, se crea para que los empresarios activen su compromiso, frente a la protección que ofrece a sus trabajadores el aporte a pensión, mediante la implementación de una serie de buenas prácticas, que permitan a los empleados conocer la importancia de su trabajo, y el aporte que hace su empleador para proteger su futuro y el de su familia.

Adoptar buenas prácticas en su empresa no solo hará más productiva su compañía, también contribuye mejorando la calidad de vida de sus trabajadores y ellos se sentirán orgullosos de trabajar en su organización, aumentando su productividad, lo que generará mayores beneficios económicos a su negocio.

Por esta razón, invitamos a los empleadores, a realizar estas buenas prácticas con el acompañamiento de Colpensiones, y así hacer visible el compromiso con el futuro de sus empleados y la comunidad en general.



1



GESTIONAR Y ADMINISTRAR ADECUADAMENTE LOS PROCESOS PENSIONALES

A continuación, encontrará las buenas prácticas relacionadas con la gestión y administración al Sistema General de Pensiones en su empresa. La gestión de estos procesos es de gran impacto para sus trabajadores, ya que garantizan una protección durante toda su vida laboral, permitiéndoles acceder al beneficio de la pensión, al cumplir los requisitos exigidos por la ley.

Recuerde que vincular a los trabajadores al Sistema General de Pensiones es un deber de LOS EMPLEADORES¹.

AFILIACIÓN, IDENTIFICACIÓN
DE NOVEDADES O TRASLADOS

PAGO DE APORTES Y REPORTES
DE NOVEDADES

ACOMPañAMIENTO EN EL PROCESO
Y PROCEDIMIENTOS PARA ACCEDER
A UNA PENSION

¹ norma ley 100



PROCESO: AFILIACIONES, NOVEDADES Y TRASLADOS

Este proceso consiste en:



Términos importantes a tener presentes:

VINCULACIÓN INICIAL

Proceso mediante el cual el empleador gestiona la incorporación del empleado, a través del diligenciamiento y radicación del formulario que la entidad haya dispuesto para tal fin.

Este formulario lo puede radicar en cualquier Punto de Atención de Colpensiones.

TRASLADOS

Es el proceso mediante el cual un ciudadano se puede trasladarse de un Fondo Privado de Pensiones a Colpensiones o viceversa. Para solicitar el traslado de régimen el afiliado debe contar con una permanencia mínima de 5 años en el fondo privado o en Colpensiones.

En todo caso ningún ciudadano se puede trasladar de régimen de pensiones si esta a menos de 10 años de la edad de pensión.



PROCESO: PAGO DE APORTES Y REPORTES DE NOVEDADES

Este proceso consiste en realizar mensualmente el pago de los aportes a seguridad social de sus trabajadores, y el reporte de las diferentes novedades cuando haya lugar a estas. Este proceso se realiza a través del operador **PILA**.

BUENA PRÁCTICA: HACER USO DE LAS HERRAMIENTAS TECNOLÓGICAS OFRECIDAS POR COLPENSIONES

Colpensiones pone a disposición de las empresas el **Portal del aportante, un portal web** que permite a los empleadores acceder de manera gratuita y segura a servicios como:

- Visualizar estado de cuenta.
- Conocer de manera consolidada y detallada todas las obligaciones por cotizante.
- Verificar los pagos y reporte de novedades de manera oportuna.
- Corregir inconsistencia en el reporte de pago.
- Efectuar pagos de las deudas con Colpensiones por medio del canal de pagos PSE.

- Obtener información de manera periódica e identificar si su empresa ha sido notificada de un aviso por incumplimiento por no pago.

- Contar con alta seguridad ya que cuenta con un certificado digital gratuito el cual le ofrece a su empresa reserva y confidencialidad de la información, así como la seguridad en el acceso.

Registre a su empresa en el Portal del Aportante de Colpensiones a través de:

<https://pwa.colpensionestransaccional.gov.co>

(Colpensiones lo acompaña a través de los puntos de atención de la entidad)

REPORTE DE NOVEDADES

Hace referencia a todo hecho de afecta el monto de las cotizaciones a cargo de los empleadores, ejemplo:



VARIACIÓN
DEL SALARIO



VACACIONES



INGRESO
O RETIROS



LICENCIAS
(REMUNERADA O
NO REMUNERADA)



ACOMPañAMIENTO EN LOS PROCESOS Y PROCEDIMIENTOS PARA ACCEDER A UNA PENSIÓN

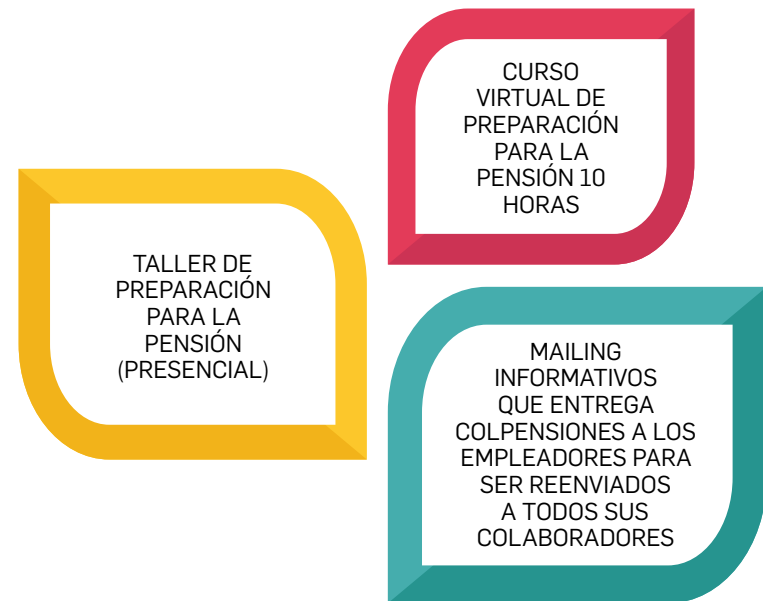
Los empleados que se encuentren a menos de **10 años** de la edad de pensión deben revisar de manera periódica su historia laboral, para esto es importante contar con el **apoyo y acompañamiento** del empleador para desarrollar actividades que le permitan conocer y estar informado frente a su pensión.

ACOMPañE A SUS EMPLEADOS PRÓXIMOS A LA PENSIÓN

Promover las campañas al interior de su empresa contribuyen para que sus empleados próximos a la edad de jubilación, accedan a la información sobre los temas referentes al reconocimiento de la pensión, así como los trámites necesarios para tal fin.

Para este fin, Colpensiones ofrece acompañamiento y educación para sus empleados.

Oferta educativa para trabajadores próximos a pensión:



TÉRMINOS PRÓXIMO A PENSIÓN:

Son aquellas personas que se encuentran a menos de 10 años de la edad requerida para acceder a una pensión, 57 años para las mujeres y 62 años para los hombres.



GENERAR VALOR COMPARTIDO A SU COMUNIDAD

Se ha preguntado, ¿cómo su empresa podría aumentar su impacto en la sociedad, diferenciándose por su capacidad de generar valor y riqueza económica, ambiental y social dentro de sus grupos de interés?.

El concepto de valor compartido es ofrecer beneficios a terceros, que le permitan mejorar las condiciones económicas y sociales del entorno, y de los grupos de interés de su empresa.



BUENA PRÁCTICA: OFRECER VALOR COMPARTIDO A SU COMUNIDAD

- Colpensiones lo invita a contribuir a mejorar el futuro de uno a varios colombianos a través del **Programa BEPS**.
- Desde ahora las empresas públicas y privadas podrán contribuir por medio de aportes económicos, a que una persona o un grupo de personas de su comunidad, o de la cadena productiva de su negocio, puedan contar con un ahorro que le permita contar con un ingreso para la vejez.

PROGRAMA BEPS:

Beneficios Económicos Periódicos, programa diseñado para proteger a las personas a quienes sus recursos no les alcanzan para cotizar a pensión, estos construyen el capital que les permitirá disfrutar en su vejez de un ingreso económico de por vida.

Este programa es flexible y permite a los ciudadanos ahorrar de acuerdo a sus capacidades económicas de manera diaria, semanal o mensual y sobre este valor ahorrado el Gobierno le reconoce un beneficio del **20% sobre el valor ahorrado**.

Adicional a esto, los ahorradores tendrán la posibilidad de contar con un seguro de vida que lo ampara en caso de: muerte, enfermedades graves, amparo por desmembración y amparo exequial.



PROMOVER LA CULTURA DE REVISIÓN PERIODICA DE LA HISTORIA LABORAL

La Historia Laboral es el documento donde aparece el registro de las empresas y los aportes que recibió el trabajador para acceder a una pensión, por ello es importante que los empleados adquieran el hábito de consultar la Historia Laboral.

BUENA PRÁCTICA: REVISIÓN DE LA HISTORIA LABORAL

- Motive a sus trabajadores a consultar la Historia Laboral a través de nuestra oficina virtual en www.colpensiones.gov.co
- Desarrolle actividades que motiven a los trabajadores a realizar la revisión de su historia laboral mínimo una vez al año.



- Haga uso de las opciones que Colpensiones ofrece para brindar acompañamiento en el desarrollo de estas actividades.
- Solicite a nuestros consultores empresariales mayor información y agendamiento para charlas y talleres a sus trabajadores.



PROMOVER LA EDUCACIÓN Y LA INFORMACIÓN SOBRE AHORRO Y PENSIÓN

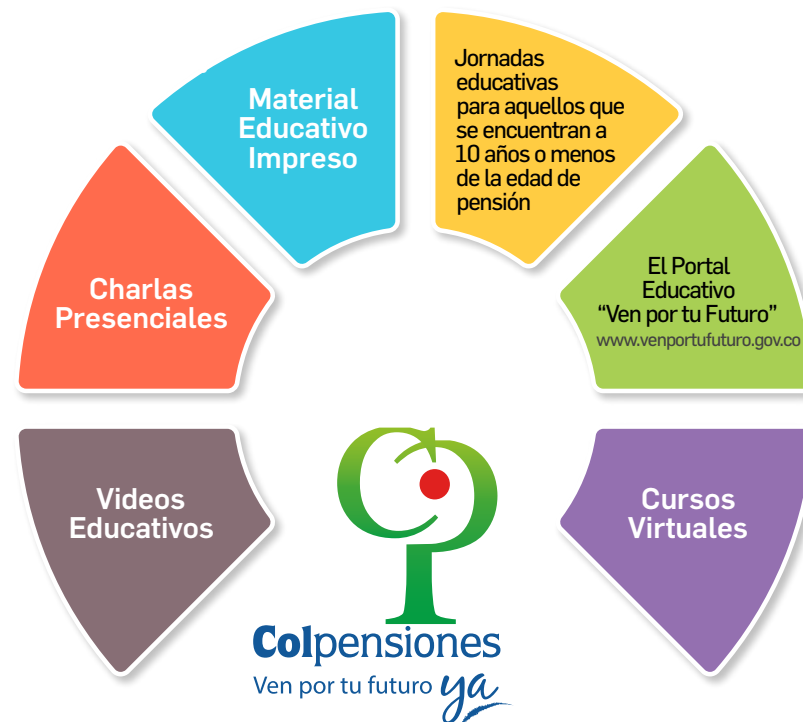
Entendiendo la educación financiera como el proceso por el cual los trabajadores mejoran su conocimiento acerca de los productos y servicios, que en este caso ofrecen los diferentes fondos de pensiones, Colpensiones cuenta con una oferta educativa para los directivos y trabajadores, para el desarrollo de habilidades que permitan tomar conciencia de la importancia de aportar a su pensión y decidir de manera informada que régimen es el que más le conviene a la hora de pensionarse.

Esta información le permitirá incrementar los conocimientos y lo ayudarán a comprender de manera adecuada el Sistema General de Pensiones, para tomar decisiones informadas en temas referentes a la pensión.

BUENA PRÁCTICA: ESTABLECER CANALES INTEGRALES PARA LA COMUNICACIÓN

Socializar a los trabajadores la oferta educativa de Colpensiones.

Colpensiones ofrece:





TENER AL DÍA SUS CUENTAS CON EL SISTEMA GENERAL DE PENSIONES

La normalización de cartera hace parte del proceso en el cual los empleadores identifican diversos errores en los pagos de aportes a seguridad social, ya sea por inconsistencias en la autoliquidación o inconsistencias en el reporte de novedades, estas anomalías aparecen en las bases de datos de deudores ante el Sistema General de Pensiones.

TENGA AL DÍA SUS CUENTAS CON EL SISTEMA GENERAL DE PENSIONES

Es importante identificar cuáles son los tipos de deuda:



DEUDA POR DIFERENCIA EN PAGO:

Corresponde a la deuda causada por pagos realizados que tienen inconsistencias en la autoliquidación de aportes o pagos realizados fuera de las fechas límite.

DEUDA POR OMISIÓN EN PAGO:

Corresponde a la deuda originada por omisión del empleador en el reporte de novedades de sus empleados, o errores en la información de los cotizantes (Retiros, traslados, actualizaciones).



BUENA PRÁCTICA: OBTENER INFORMACIÓN DE MANERA PERIÓDICA



IDENTIFIQUE

Si su empresa presenta inconsistencia en los pagos ante Colpensiones a través del portal del aportante:

<https://pwa.colpensionestransaccional.gov.co>



TOME ACCIONES INMEDIATAS

Que le permitan depurar la deuda en caso tenerla, el no hacerlo a tiempo puede generar consecuencias para la empresa y los trabajadores.



PONER AL DÍA A SU EMPRESA

Colpensiones lo acompaña en todo momento, por esta razón lo invitamos a contar con nuestros canales de atención de llegar a necesitar ayuda acerca del proceso de depuración de cartera, en caso de encontrarse en esta situación.

RECUERDE

Estar al día en el pago de aportes a seguridad social es contribuir en el futuro de sus trabajadores.



CONSULTE Y VERIFIQUE

Notificaciones de aviso por incumplimiento por no pago de su empresa a través del Portal del Aportante:

<https://pwa.colpensionestransaccional.gov.co>



REGISTRO

Si su empresa no se encuentra registrada en el portal, lo invitamos a realizar el registro a través <https://pwa.colpensionestransaccional.gov.co> y contar con todos los beneficios y servicios del portal.





TOMAR MEDIDAS Y ESTAR ATENTO FRENTE AL FRAUDE

Colpensiones, como la administradora de pensiones del Estado y de los Beneficios Económicos Periódicos BEPS, dados los constantes casos que se presentan debido a personas inescrupulosas que atentan día a día ante los ciudadanos, las empresas y la entidad, está en la constante labor de velar por el bienestar y la seguridad de los recursos para la vejez de todos los colombianos.

Para las empresas, se han identificado ciertas actividades que pueden poner en riesgo el buen nombre y el patrimonio de su empresa, algunas pueden ser:

- El uso abusivo por parte de los ciudadanos del nombre de las empresas, con el fin de declarar la existencia de un vínculo laboral, para completar las semanas que les faltan para lograr acceder a la pensión.

- Empresas, abogados o tramitadores dedicados a contactar a los empleadores, con el objetivo de ayudarlos presuntamente a regularizar cartera que tienen con Colpensiones.

ETICO

Equipo de Transparencia e
Integridad de Colpensiones

BUENA PRÁCTICA: REPORTAR SITUACIONES IRREGULARES

Si usted o sus trabajadores conocen alguna situación irregular o de estafa que involucre el nombre de Colpensiones y el de su empresa, le recomendamos reportarla de manera confidencial en el Buzón Telefónico de Integridad y Transparencia 018000 518500 o a través del portal web de Colpensiones **www.colpensiones.gov.co** en la sección **antifraude**.



DEFINICIONES ÚTILES

Beneficios Económicos Periódicos “BEPS”: es un programa de ahorro voluntario, diseñado para proteger a las personas a quienes sus recursos no les alcanzan para cotizar a pensión.

Quienes pueden acceder al programa: los colombianos mayores de 18 años que reciban ingresos inferiores a 1 SMMLV.

Historia Laboral: es la hoja de vida laboral, con la cual los trabajadores pueden conocer las semanas cotizadas y en un futuro, recoger los frutos de su trabajo y obtener su pensión.

Pensión de vejez: es el reconocimiento económico que reciben los trabajadores al momento de cumplir con los requisitos establecidos por la ley.

En Colpensiones debes cumplir con 2 requisitos, edad y semanas cotizadas:

- Edad: 57 años mujeres y 62 años hombres.
- Tiempo: 1.300 semanas cotizadas (26 años aproximadamente aportando a pensión).

En los fondos privados debes cumplir el siguiente requisito: deberás tener un capital acumulado suficiente que permita financiar tu pensión, equivalente al 110% de un salario mínimo.

Pensión de sobrevivientes: en el caso que el afiliado o pensionado de Colpensiones llegue a fallecer, sus beneficiarios reciben el reconocimiento económico de acuerdo a lo establecido en la Ley. se otorga los beneficiarios como, como cónyuge, compañero(a) permanente, hijos o padres que dependan del afiliado.

La persona que falleció debe haber cotizado cincuenta (50) semanas continuas o discontinuas dentro de los tres años inmediatamente anteriores a su fallecimiento.

Pensión familiar: los cónyuges o compañeros permanentes que no cumplan con los requisitos para cumplir una pensión de vejez de manera individual, pueden sumar el esfuerzo de sus años de trabajo y alcanzar el reconocimiento. Los requisitos para aplicar a esta pensión son:

- Pertenecer al nivel 1 o 2 del Sisbén.
- No cumplir de manera individual las semanas requeridas para pensionarse.
- Cumplir con la edad e pensión: 57 años mujeres y 62 años hombres.
- Haber cotizado el 25% de semanas de ley antes de cumplir los 45 años de edad, es decir 325 semanas.

Pensión por invalidez: se reconoce a quien perdió el 50% de su capacidad física o mental para continuar trabajando.

Para acceder a la pensión de invalidez la persona debe demostrar que perdió el 50% de su capacidad física o mental y haber cotizado cincuenta (50) semanas continuas o discontinuas dentro de los tres años inmediatamente anteriores a su estado de invalidez.

Régimen de Prima Media (RPM): es el sistema de ahorro para la vejez administrado por el Estado a través de Colpensiones. En este régimen los aportes de todos los afiliados van a un mismo fondo, que luego se distribuye para pagar las pensiones. El Régimen de Prima Media se caracteriza por ser solidario.

Régimen de ahorro individual: es el sistema de ahorro para la vejez administrado por fondos de pensiones privados. En el Régimen de Ahorro Individual los aportes van a una cuenta pensional a nombre de cada afiliado. La pensión depende del capital acumulado a lo largo de la vida laboral, es decir de la frecuencia de los aportes, el valor de los mismos y la rentabilidad del fondo.

Para más información ingresa a
www.colpensiones.gov.co



Ingresa a nuestro Portal Educativo escaneando este código QR con tu celular.

06 - 2018