

Indicador No. 3. (%) Promedio de atención de las solicitudes resueltas (en meses)

Variable 1

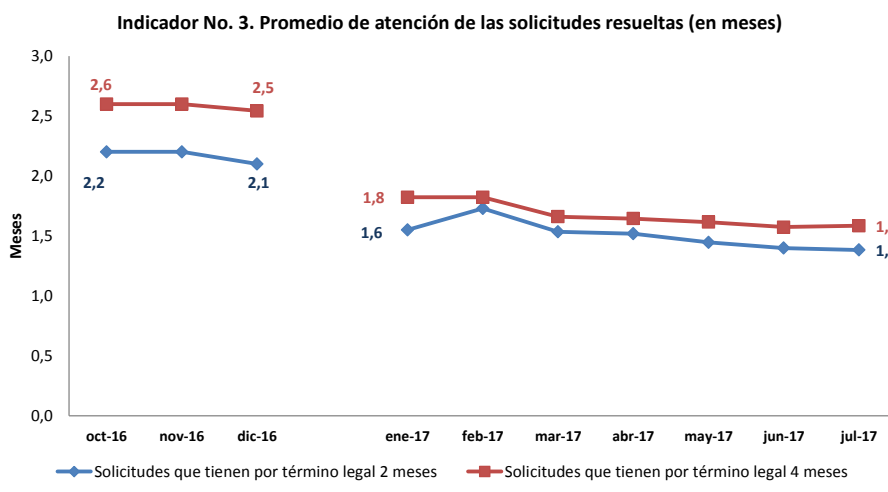
Tiempo promedio de atención de las solicitudes resueltas (en meses) en un periodo específico (vigencia)

PROGRAMACIÓN Y REGISTRO DE AVANCES DEL INDICADOR

MEDICIÓN DEL INDICADOR ACUMULADO

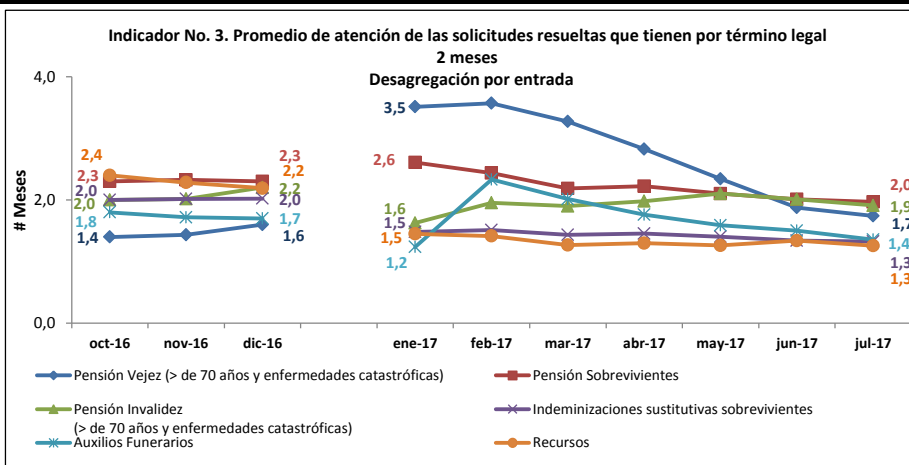
Registro de avance mensual

	oct-16	nov-16	dic-16	ene-17	feb-17	mar-17	abr-17	may-17	jun-17	jul-17
Solicitudes que tienen por término legal 2 meses	2,2	2,2	2,1	1,6	1,7	1,5	1,5	1,4	1,4	1,4
Solicitudes que tienen por término legal 4 meses	2,6	2,6	2,5	1,8	1,8	1,7	1,6	1,6	1,6	1,6



MEDICIÓN DEL INDICADOR DESAGREGADO POR ENTRADA - ACUMULADO ANUAL

Tipo de riesgo	Registro de avance Vigencia 2016			Registro de avance Vigencia 2017						
	oct-16	nov-16	dic-16	ene-17	feb-17	mar-17	abr-17	may-17	jun-17	jul-17
Solicitudes que tienen por término legal 2 meses										
Pensión Vejez (> de 70 años y enfermedades catastróficas)	1,4	1,4	1,6	3,5	3,6	3,3	2,8	2,3	1,9	1,7
Pensión Sobrevivientes	2,3	2,3	2,3	2,6	2,4	2,2	2,2	2,1	2,0	2,0
Pensión Invalidez (> de 70 años y enfermedades catastróficas)	2,0	2,0	2,2	1,6	2,0	1,9	2,0	2,1	2,0	1,9
Indemnizaciones sustitutivas sobrevivientes	2,0	2,0	2,0	1,5	1,5	1,4	1,5	1,4	1,3	1,3
Auxilios Funerarios	1,8	1,7	1,7	1,2	2,3	2,0	1,8	1,6	1,5	1,4
Recursos	2,4	2,3	2,2	1,5	1,4	1,3	1,3	1,3	1,3	1,3



MEDICIÓN DEL INDICADOR DESAGREGADO POR TIPO DE PRESTACIÓN - ACUMULADO ANUAL

Registro de avance										
Solicitudes que tienen por término legal 4 meses	oct-16	nov-16	dic-16	ene-17	feb-17	mar-17	abr-17	may-17	jun-17	jul-17
Pensión Vejez	2,7	2,7	2,7	1,9	1,9	1,8	1,8	1,8	1,7	1,7
Pensión Invalidez	3,1	3,1	3,0	2,6	2,7	2,6	2,6	2,7	2,6	2,5
Indeminizaciones	2,5	2,5	2,4	1,7	1,6	1,5	1,5	1,4	1,4	1,4

